

# Fiche technique

## Suspension centrale pour chemin de câbles en treillis FT

Référence: 6015243



Suspension centrale par tige filetée en deux parties, pour chemin de câbles en treillis.  
Lors de la pose des conducteurs, veillez à une répartition homogène de ceux-ci.  
La largeur maximale recommandée des chemins de câbles en treillis est de 200 mm.



<b>St</b>	acier
<b>FT</b>	galvanisé à chaud par trempage

### Données sources

Référence	6015243
Type	GMA M8 FT
Désignation 1	Suspension centrale
Désignation 2	pour tige filetée M8
Fabricant	OBO
Dimension	60x40
Coloris	zinc
Matériau	acier
Surface	galvanisé à chaud par trempage
Norme de surface	DIN EN ISO 1461
Unité d'emballage minimale	25
Unité de mesure	Pièces
Poids	7,4 kg
Unité de poids	kg/100 paires
Empreinte CO2 (GWP) du berceau à la porte	0,1976 kg CO2e / 1 Pièce

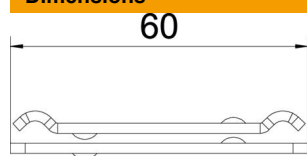
# Fiche technique

## Suspension centrale pour chemin de câbles en treillis FT

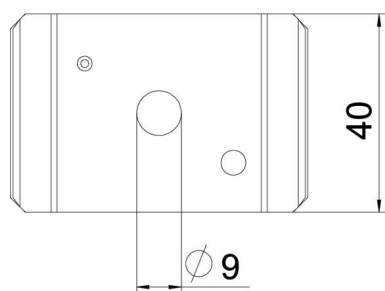
Référence: 6015243



### Dimensions



Longueur	65 mm
Largeur	40 mm
Hauteur	6,5 mm



### Caractéristiques techniques

Modèle	accroché
Maintien en fonction	non
Diamètre du trou	9 mm
Réglable	non