

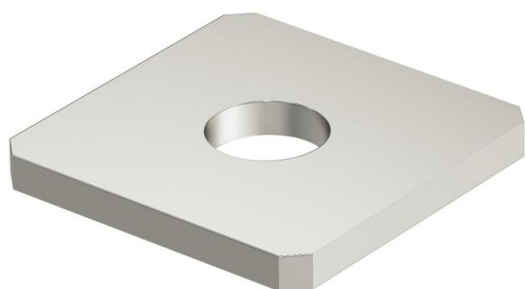
Fiche technique

Connecteur plat à 1 trou A4

Référence: 1124723



Equerres trou pour un montage, par ex. de tiges filetées sur des rails profilés 41 x 41 mm et 41 x 21 mm.



A4 Acier inoxydable 1.4571

2B nu, traité

Données de base

Référence	1124723
Type	GMS 1 VP A4
Désignation 1	Ferrure plate
Désignation 2	avec 1 trou
Fabricant	OBO
Dimension	40x40x4
Matériau	Acier inoxydable 1.4571
Surface	nu, traité
Norme de surface	
Unité d'emballage minimale	10
Unité de quantité	pc
Poids	4,45 kg
Unité de poids	kg/100 pc
Empreinte CO2 (GWP) du berceau à la porte	0,3256 kg CO2e / 1 Pièce

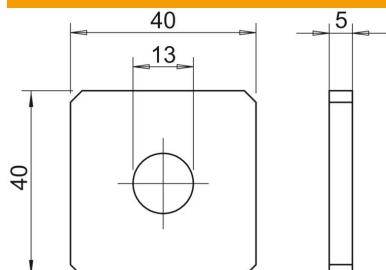
Fiche technique

Connecteur plat à 1 trou A4

Référence: 1124723



Dimensions



Longueur	40 mm
Largeur	40 mm
Hauteur	4 mm

Caractéristiques techniques

Modèle	avec perçage traversant 13 mm
Modèle	autres
Convient pour formes de profilé	Profilé en C
Dimension du trou	13
Épaisseur du matériau	4 mm
Avec accessoires pour vis	non
Acier inoxydable, teint	non