

# Fiche technique

## Équerre de montage 90° à 2 trous A4

Référence: 1124739



Équerre de montage à 2 trous pour le raccordement de rails profilés 41 x 41 mm et 41 x 21 mm avec un angle à 90°.



<b>A4</b>	Acier, inoxydable 1.4571
<b>2B</b>	nu, traité

### Données sources

Référence	1124739
Type	GMS 2 VW 90 A4
Désignation 1	Equerre de raccordement
Désignation 2	90°, 2 trous
Fabricant	OBO
Dimension	54x54x40x4
Matériau	Acier, inoxydable 1.4571
Surface	nu, traité
Norme de surface	
Unité d'emballage minimale	10
Unité de mesure	Pièces
Poids	11,5 kg
Unité de poids	kg/100 paires
Empreinte CO2 (GWP) du berceau à la porte	0,6983 kg CO2e / 1 Pièce

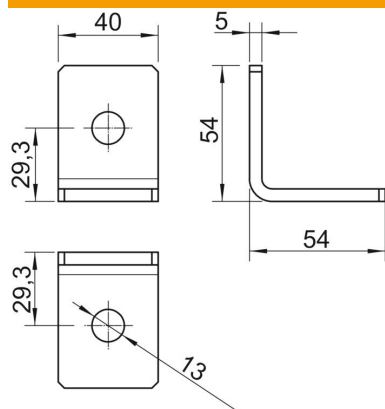
# Fiche technique

## Équerre de montage 90° à 2 trous A4

Référence: 1124739



### Dimensions



Longueur	54 mm
Largeur	40 mm
Hauteur	54 mm

### Caractéristiques techniques

Modèle	Équerre à 90°
Modèle	Équerre
Convient pour formes de profilé	Profilé en C
Dimension du trou	13 mm
épaisseur du matériau	4 mm
Avec accessoires pour vis	non
Acier inoxydable, décapé	non