

# Fiche technique

## Connecteur oméga FT

Référence: 1124671



Équerre 3 trous pour le raccordement en croix de rails profilés 41 x 21 mm.



CE

**St** Acier

**FT** galvanisé à chaud par trempage

### Données de base

Référence	1124671
Type	GMS 3 O 4121 FT
Désignation 1	Ferrure Omega
Désignation 2	avec 3 trous
Fabricant	OBO
Dimension	150x25x40x5
Matériau	Acier
Surface	galvanisé à chaud par trempage
Norme de surface	DIN EN ISO 1461
Unité d'emballage minimale	10
Unité de quantité	pc
Poids	26,54 kg
Unité de poids	kg/100 pc
Empreinte CO2 (GWP) du berceau à la porte	0,5528 kg CO2e / 1 Pièce

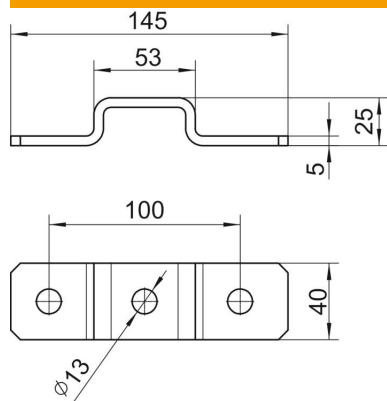
# Fiche technique

## Connecteur oméga FT

Référence: 1124671



### Dimensions



Longueur	150 mm
Largeur	40 mm
Hauteur	25 mm

### Caractéristiques techniques

Modèle	avec perçage traversant 13 mm
Convient pour formes de profilé	Profilé en C
Dimension du trou	13 mm
Épaisseur du matériau	5 mm
Avec accessoires pour vis	non