

# Fiche technique

Angle extérieur, symétrique, pour goulotte d'appareillage  
Rapid 80, type GS-S70130  
Référence: 6277210



Angle extérieur pour changer la direction des canaux d'allège GS.



St Acier

## Données de base

Référence	6277210
Typee	GS-SA70130RW
Désignation 1	Angle extérieur
Désignation 2	symétrique
Fabricant	OBO
Dimension	70x130x300
Couleur	blanc pur; RAL 9010
Matériau	Acier
Unité d'emballage minimale	1
Unité de quantité	pc
Poids	193 kg
Unité de poids	kg/100 pc
Empreinte CO2 (GWP) du berceau à la porte	7,1473 kg CO2e / 1 Pièce

# Fiche technique

Angle extérieur, symétrique, pour goulotte d'appareillage

Rapid 80, type GS-S70130

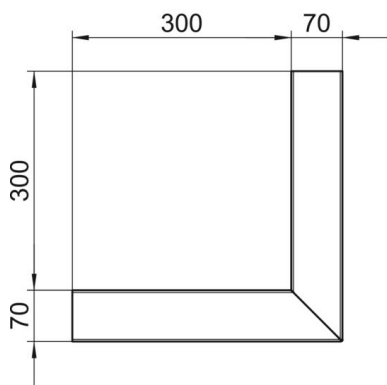
Référence: 6277210



## Dimensions



Longueur	300 mm
Largeur	130 mm
Hauteur	70 mm



## Caractéristiques techniques

Nombre de parties supérieures	1
Modèle	Socle
pour largeur de goulotte	130 mm
pour hauteur de goulotte	70 mm
Sans halogène	oui
Étrier de retenue de câble	non
Raccord de conduit	non
Type de montage de la couvercle	à l'intérieur
Perforation de montage dans le fond	oui
Largeur de la partie supérieure	76,5 mm
Indice de protection	IP30
Film de protection	oui
Indice de protection code IK	IK10
Symétrique	oui
Plage de températures d'utilisation max.	60 °C
Plage de températures d'utilisation min.	-25 °C
Zone d'angle min.	90 mm