

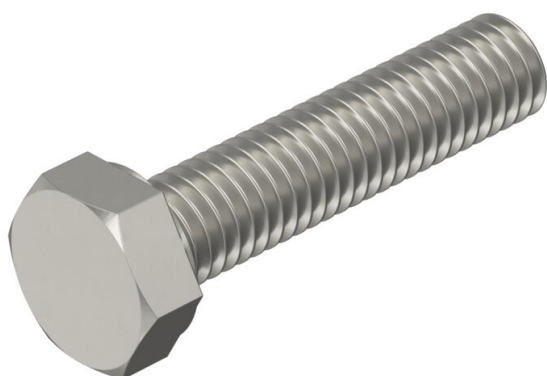
# Fiche technique

## Vis à tête hexagonale DIN 933 A2

Référence: 3156040



Vis à tête hexagonale selon DIN 933 avec filetage métrique.



<b>A2</b>	Acier inoxydable
<b>2B</b>	nu, traité

### Données sources

Référence	3156040
Type	HHS M10x45 A2
Désignation 1	Vis à tête hexagonale
Désignation 2	Filetée entièrement
Fabricant	OBO
Dimension	M10x45mm
Matériau	Acier inoxydable
Surface	nu, traité
Norme de surface	
Unité d'emballage minimale	50
Unité de mesure	Pièces
Poids	3,37 kg
Unité de poids	kg/100 paires
Empreinte CO2 (GWP) du berceau à la porte	0,1626 kg CO2e / 1 Pièce

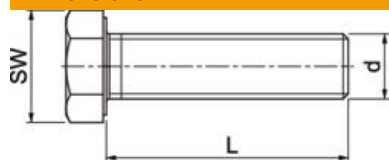
# Fiche technique

Vis à tête hexagonale DIN 933 A2

Référence: 3156040



## Dimensions



Longueur	45 mm
Cote D	10 mm
Cote d	10 mm
Cote L	45 mm

## Caractéristiques techniques

Filetage	M10
Filetage, métrique	10
Type de filetage	métrique
Longueur du filetage	45 mm
Forme de la tête	Tête hexagonale
Avec bride	non
Avec écrou	non
Avec rondelle plate	non
Ouverture de clé	17
Système à visser	tête hexagonale
Autobloquant	non
Filetage plein	oui
Filetage gauche	non