

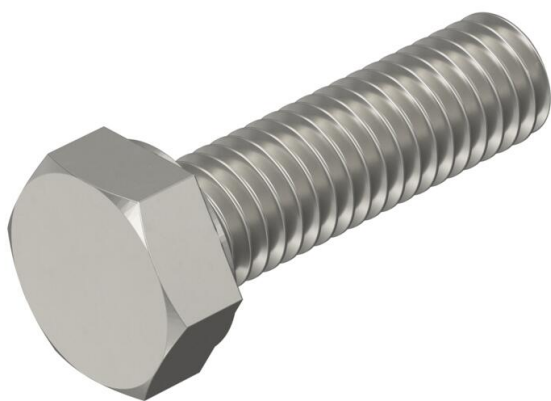
# Fiche technique

Vis à tête hexagonale DIN 933 A4

Référence: 3156029



Vis à tête hexagonale M12x40mm



<b>A4</b>	Acier inoxydable
<b>2B</b>	nu, traité

## Données sources

Référence	3156029
Type	HHS M12x40 A4
Désignation 1	Vis à tête hexagonale
Désignation 2	pour rails profilés MS41
Fabricant	OBO
Dimension	M12x40mm
Matériau	Acier inoxydable
Surface	nu, traité
Norme de surface	
Unité d'emballage minimale	50
Unité de mesure	Pièces
Poids	4,74 kg
Unité de poids	kg/100 paires
Empreinte CO2 (GWP) du berceau à la porte	0,228 kg CO2e / 1 Pièce

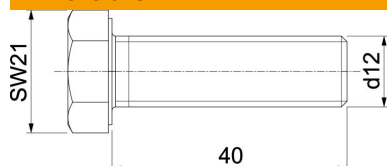
# Fiche technique

Vis à tête hexagonale DIN 933 A4

Référence: 3156029



## Dimensions



Longueur	40 mm
Cote d	12 mm
Cote L	40 mm

## Caractéristiques techniques

Classe de résistance	70 au moins
Filetage	M12
Filetage, métrique	12
Type de filetage	métrique
Longueur du filetage	40 mm
Forme de la tête	Tête hexagonale
Avec bride	non
Avec écrou	non
Avec rondelle plate	non
Ouverture de clé	19
Système à visser	tête hexagonale
Autobloquant	non
Filetage plein	oui
Filetage gauche	non