

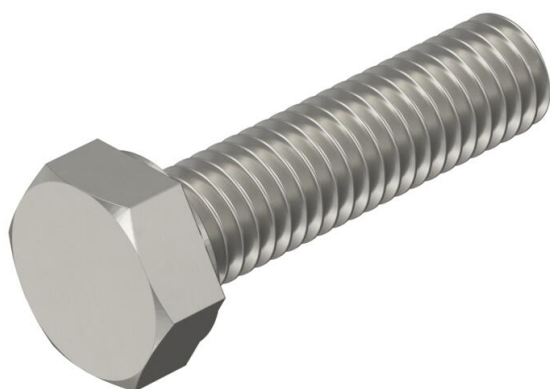
Fiche technique

Vis à tête hexagonale DIN 933 A2

Référence: 3156042



Vis à tête hexagonale selon DIN 933 avec filetage métrique.



A2	Acier inoxydable
2B	nu, traité

Données sources

Référence	3156042
Type	HHS M12x45 A2
Désignation 1	Vis à tête hexagonale
Désignation 2	Filetée entièrement
Fabricant	OBO
Dimension	M12x45mm
Matériau	Acier inoxydable
Surface	nu, traité
Norme de surface	
Unité d'emballage minimale	50
Unité de mesure	Pièces
Poids	4,85 kg
Unité de poids	kg/100 paires
Empreinte CO2 (GWP) du berceau à la porte	0,2332 kg CO2e / 1 Pièce

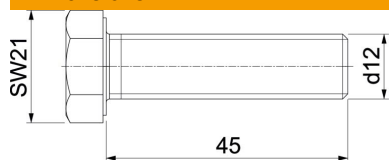
Fiche technique

Vis à tête hexagonale DIN 933 A2

Référence: 3156042



Dimensions



Longueur	45 mm
Cote D	10 mm
Cote d	12 mm
Cote L	45 mm

Caractéristiques techniques

Filetage	M12
Filetage, métrique	12
Type de filetage	métrique
Longueur du filetage	45 mm
Forme de la tête	Tête hexagonale
Avec bride	non
Avec écrou	non
Avec rondelle plate	non
Ouverture de clé	19
Système à visser	tête hexagonale
Autobloquant	non
Filetage plein	oui
Filetage gauche	non