

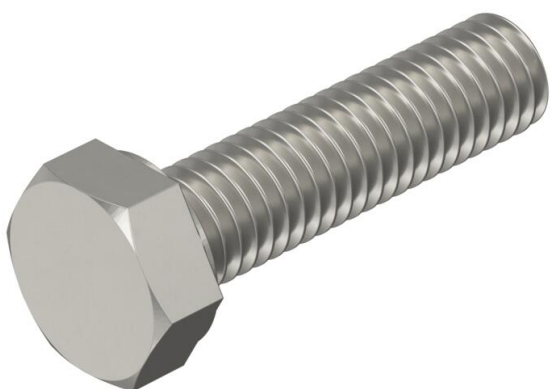
Fiche technique

Vis à tête hexagonale DIN 933 A2

Référence: 3156042



Vis à tête hexagonale selon DIN 933 avec filetage métrique.



CE

A2 Acier inoxydable

2B nu, traité

Données de base

| | |
|---|--------------------------|
| Référence | 3156042 |
| Type | HHS M12x45 A2 |
| Désignation 1 | Vis à tête hexagonale |
| Désignation 2 | Filetée entièrement |
| Fabricant | OBO |
| Dimension | M12x45mm |
| Matériau | Acier inoxydable |
| Surface | nu, traité |
| Norme de surface | |
| Unité d'emballage minimale | 50 |
| Unité de quantité | pc |
| Poids | 4,85 kg |
| Unité de poids | kg/100 pc |
| Empreinte CO2 (GWP) du berceau à la porte | 0,2332 kg CO2e / 1 Pièce |

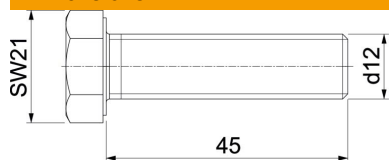
Fiche technique

Vis à tête hexagonale DIN 933 A2

Référence: 3156042



Dimensions



| | |
|----------|-------|
| Longueur | 45 mm |
| Cote D | 10 mm |
| Cote d | 12 mm |
| Cote L | 45 mm |

Caractéristiques techniques

| | |
|----------------------|------------|
| Filetage | M12 |
| Filetage, métrique | 12 |
| Type de filetage | métrique |
| Longueur de filetage | 45 mm |
| Forme de la tête | hexagonale |
| Avec bride | non |
| Avec écrou | non |
| Avec rondelle | non |
| Méplat | 19 |
| Système à visser | hexagonale |
| Autobloquant | non |
| Filetage plein | oui |
| Filetage gauche | Non |