

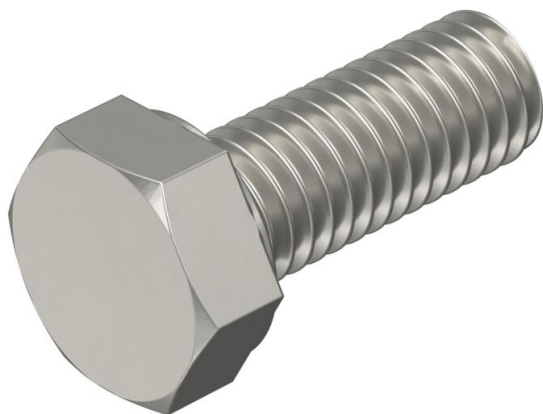
# Fiche technique

## Vis à tête hexagonale DIN 933 A4

Référence: 3156016



Vis à tête hexagonale selon DIN 933 avec filetage métrique.



<b>A4</b>	Acier inoxydable
<b>2B</b>	nu, traité

### Données sources

Référence	3156016
Type	HHS M6x16 A4
Désignation 1	Vis à tête hexagonale
Fabricant	OBO
Dimension	M6x16mm
Matériau	Acier inoxydable
Surface	nu, traité
Norme de surface	
Unité d'emballage minimale	100
Unité de mesure	Pièces
Poids	0,511 kg
Unité de poids	kg/100 paires
Empreinte CO2 (GWP) du berceau à la porte	0,0248 kg CO2e / 1 Pièce

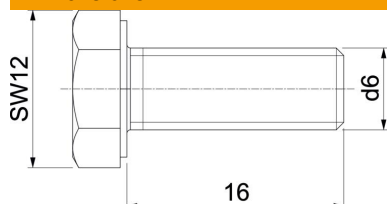
# Fiche technique

Vis à tête hexagonale DIN 933 A4

Référence: 3156016



## Dimensions



Longueur	16 mm
Cote d	6 mm
Cote L	16 mm

## Caractéristiques techniques

Filetage	M6
Filetage, métrique	6
Type de filetage	métrique
Longueur du filetage	16 mm
Forme de la tête	Tête hexagonale
Avec bride	non
Avec écrou	non
Avec rondelle plate	non
Ouverture de clé	10
Système à visser	tête hexagonale
Autobloquant	non
Filetage plein	oui
Filetage gauche	non