

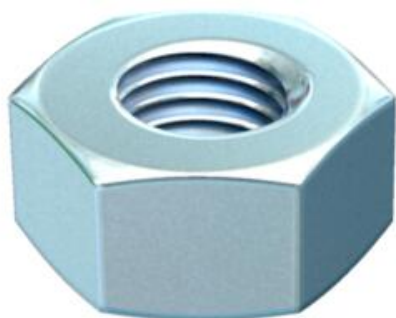
# Fiche technique

## Écrou hexagonal DIN 934 G

Référence: 3400050



Écrou hexagonal selon DIN 934 avec filetage métrique. Classe de résistance 8.8.



CE

**St** acier

**G** galvanisé

### Données sources

Référence	3400050
Type	HN M5 G
Désignation 1	Écrou hexagonal
Fabricant	OBO
Dimension	M5
Matériau	acier
Surface	galvanisé
Norme de surface	EN ISO 19598 / EN ISO 4042
Unité d'emballage minimale	100
Unité de mesure	Pièces
Poids	0,123 kg
Unité de poids	kg/100 paires
Empreinte CO2 (GWP) du berceau à la porte	0,0031 kg CO2e / 1 Pièce

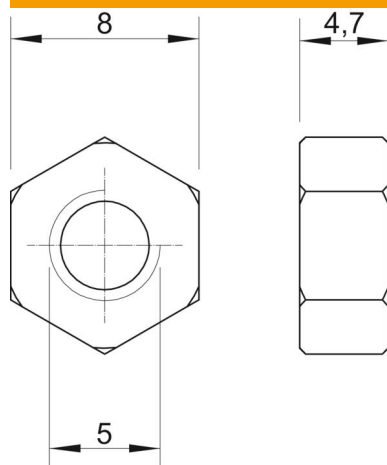
# Fiche technique

## Écrou hexagonal DIN 934 G

Référence: 3400050



### Dimensions



Cote d	5 mm
Dimension h	4,7 mm

### Caractéristiques techniques

Classe de résistance	8.8
Filetage	M5
Filetage, métrique	5
Type de filetage	métrique
Sans halogène	oui
Avec bride	non
Ouverture de clé	8
Autobloquant	non
Filetage gauche	non
Modèle de l'écrou	Écrou
Système à visser écrou	Six pans extérieur