

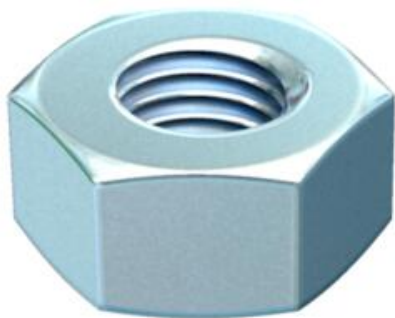
# Fiche technique

## Écrou hexagonal DIN 934 G

Référence: 3400085



Écrou hexagonal selon DIN 934 avec filetage métrique. classe de résistance 8.8.



CE

St Acier

G galvanisé

### Données de base

|   |                            |
|---|----------------------------|
| Référence                                 | 3400085                    |
| Typee                                     | HN M8 G                    |
| Désignation 1                             | Écrou hexagonal            |
| Fabricant                                 | OBO                        |
| Dimension                                 | M8                         |
| Matériau                                  | Acier                      |
| Surface                                   | galvanisé                  |
| Norme de surface                          | EN ISO 19598 / EN ISO 4042 |
| Unité d'emballage minimale                | 100                        |
| Unité de quantité                         | pc                         |
| Poids                                     | 0,5 kg                     |
| Unité de poids                            | kg/100 pc                  |
| Empreinte CO2 (GWP) du berceau à la porte | 0,0128 kg CO2e / 1 Pièce   |

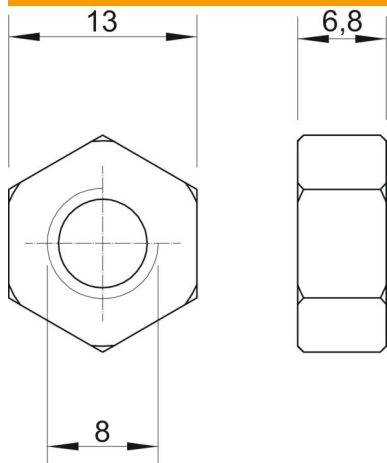
# Fiche technique

## Écrou hexagonal DIN 934 G

Référence: 3400085



### Dimensions



|             |        |
|-------------|--------|
| Cote d      | 8 mm   |
| Dimension h | 6,8 mm |

### Caractéristiques techniques

|                        |                    |
|------------------------|--------------------|
| classe de résistance   | 8.8                |
| Filetage               | M8                 |
| Filetage, métrique     | 8                  |
| Type de filetage       | métrique           |
| Sans halogène          | oui                |
| Avec bride             | non                |
| Méplat                 | 13                 |
| Autobloquant           | non                |
| Filetage gauche        | Non                |
| Filet impérial         | 5/16 pouce         |
| Modèle écrou           | Écrou              |
| Système à visser écrou | Six pans extérieur |