

Fiche technique

Colonne de distribution, type ISSHS140700

Référence: 6290040

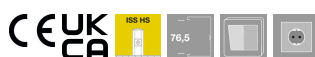


Colonne de distribution ISS en aluminium, à 2 compartiments, avec une ouverture du système de 76,5 mm.

Vide, pouvant être équipée d'appareillages courants (prise de courant, téléphone, etc.) - Maximum 10 appareillages.

Fixation directe au sol possible. Commander les boîtiers d'appareillage séparément.

La colonne de distribution est prévue pour accueillir des boîtiers d'appareillage de type 71GD... se clipsant en face avant. Montage possible en option d'un séparateur de type GA-TW (6279711) et de la barrette de couvercle type KL80A.



Alu Aluminium

Données de base

| | |
|---|-----------------------------|
| Référence | 6290040 |
| Typee | ISSHS140700RW |
| Désignation 1 | Colonnnette de distribution |
| Désignation 2 | Sol |
| Fabricant | OBO |
| Dimension | 675x130x140 |
| Couleur | blanc pur; RAL 9010 |
| Matériau | Aluminium |
| Unité d'emballage minimale | 1 |
| Unité de quantité | pc |
| Poids | 466 kg |
| Unité de poids | kg/100 pc |
| Empreinte CO2 (GWP) du berceau à la porte | 49,886 kg CO2e / 1 Pièce |

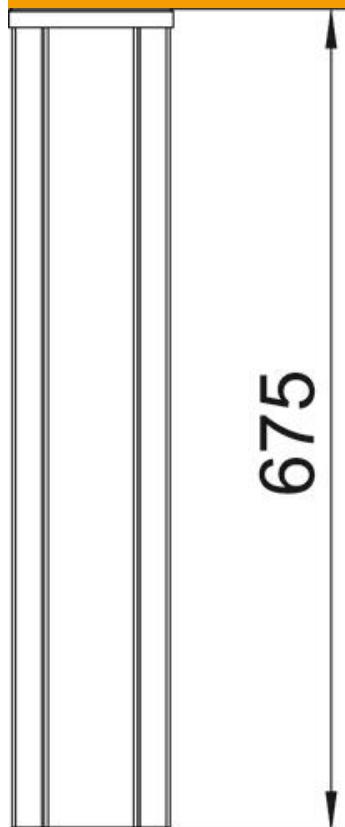
Fiche technique

Colonne de distribution, type ISSHS140700

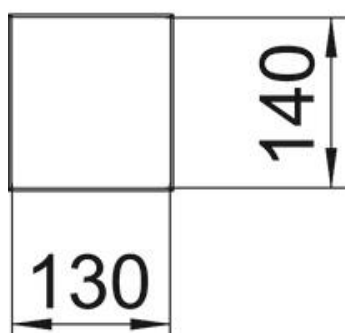
Référence: 6290040



Dimensions



| | |
|----------|--------|
| Longueur | 675 mm |
| Largeur | 130 mm |
| Hauteur | 140 mm |



Fiche technique

Colonne de distribution, type ISSHS140700

Référence: 6290040



Caractéristiques techniques

| | |
|---|---------------|
| Nombre de parties supérieures utilisables | 2 |
| Nombre de voies | 2 St. |
| Modèle | double face |
| Type de fixation | visser |
| Montage au sol | oui |
| Montage au plafond | non |
| Profilé continu | oui |
| Sans halogène | oui |
| Entrée de câble | en bas |
| Largeur de la partie supérieure | 76,5 mm |
| Variable en fonction du lieu | non |
| Forme de la colonne | rectangulaire |
| Hauteur min. de la colonne | 675 mm |
| Réglable | non |
| Précâblé | non |