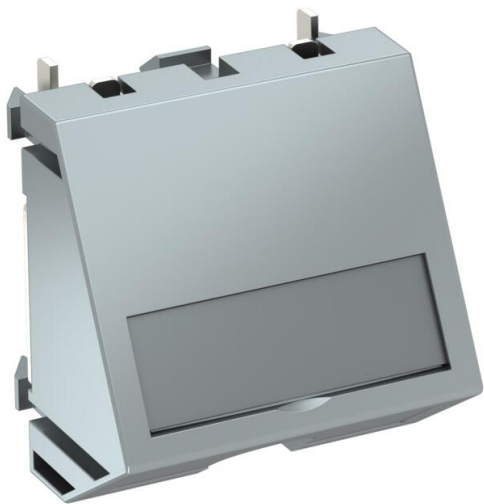


# Fiche technique

Sortie de câbles pour section de câble de 3-11 mm, laque aluminium

Référence: 6117422



Sortie de câble en 2 parties avec zone de marquage, composée d'un porte-câbles avec décharge de traction et d'un couvercle. La décharge de traction est conçue pour un diamètre de câble de 3-11 mm. La fixation à encliqueter convient pour le montage horizontal et vertical dans l'environnement du système.

PC polycarbonate

Données sources	
Référence	6117422
Type	KAL-K11 AL1
Désignation 1	Sortie de câble
Désignation 2	avec décharge de traction
Fabricant	OBO
Dimension	45x45mm
Coloris	alu peint
Matériau	polycarbonate
Unité d'emballage minimale	1
Unité de mesure	Pièces
Poids	3,5 kg
Unité de poids	kg/100 paires
Empreinte CO2 (GWP) du berceau à la porte	0,3928 kg CO2e / 1 Pièce

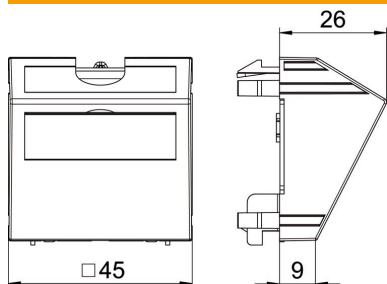
# Fiche technique

Sortie de câbles pour section de câble de 3-11 mm, laque aluminium

Référence: 6117422



## Dimensions



Largeur	45 mm
Hauteur	45 mm

## Caractéristiques techniques

Nombre d'unités	1
Modèle de la surface	mat
Type de fixation	Fixation par serrage
Modèle affleurant	oui
Convient pour installation encastrée	non
Convient pour canal d'allège	oui
Convient pour boîtier de sol dans une goulotte sous chape	non
Convient pour installation encastrée sous crépi	non
Sans halogène	oui
Couvercle rabattable	non
Sens de montage	horizontal et vertical
Zone de texte/Zone de marquage	oui
Profondeur	26 mm
Transparent	non