

Fiche technique

Tube coudé plastique sans halogène

Référence: 2047738



Accessoire : coude à 90° selon EN 61386 (code : 4421), pour tubes d'installation électrique sans halogène.



PC/ABS

Polycarbonate/Acrylonitrile-Butadiène-Styrène

Données sources	
Référence	2047738
Type	KBH20 LGR
Désignation 1	Coude tube PVC armé
Désignation 2	sans halogène
Fabricant	OBO
Dimension	Ø20mm
Coloris	gris clair ; RAL 7035
Matériau	Polycarbonate/Acrylonitrile-Butadiène-Styrène
Unité d'emballage minimale	25
Unité de mesure	Pièces
Poids	3,2 kg
Unité de poids	kg/100 paires

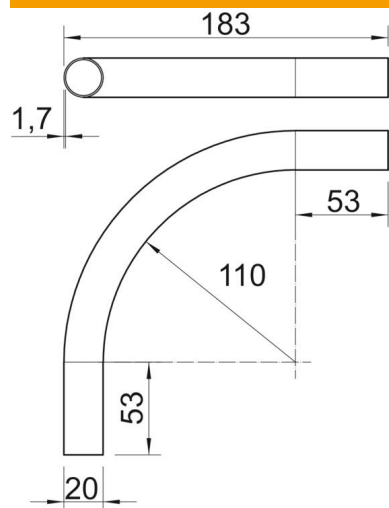
Fiche technique

Tube coudé plastique sans halogène

Référence: 2047738



Dimensions



Longueur	183 mm
Cote A	53 mm
Cote D	20 mm
Cote L	183 mm
Dimension m (mm)	M20
Cote R	110 mm
Cote t	1,7 mm

Caractéristiques techniques

Modèle	Enfichable
Flexible	non
pour diamètre de tube nominal	20 mm
Sans halogène	oui
Avec manchon	non
Angle de coude	90 °