

Fiche technique

Tube coudé plastique sans halogène

Référence: 2047739



Accessoire : coude à 90° selon EN 61386 (code : 4421), pour tubes d'installation électrique sans halogène.



PC/
ABS

Polycarbonate/Acrylonitrile-Butadiène-Styrène

Données sources		
Référence	2047739	
Type	KBH25 LGR	
Désignation 1	Coude tube PVC armé	
Désignation 2	sans halogène	
Fabricant	OBO	
Dimension	Ø25mm	
Coloris	gris clair ; RAL 7035	
Matériau	Polycarbonate/Acrylonitrile-Butadiène-Styrène	
Unité d'emballage minimale	25	
Unité de mesure	Pièces	
Poids	4,9 kg	
Unité de poids	kg/100 paires	

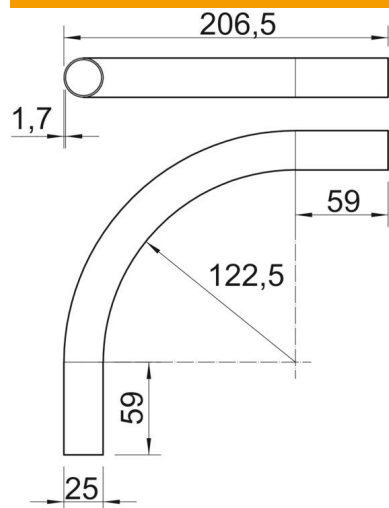
Fiche technique

Tube coudé plastique sans halogène

Référence: 2047739



Dimensions



Longueur	206,5 mm
Cote A	59 mm
Cote D	25 mm
Cote L	206,5 mm
Dimension m (mm)	M25
Cote R	122,5 mm
Cote t	1,7 mm

Caractéristiques techniques

Modèle	Enfichable
Flexible	non
pour diamètre de tube nominal	25 mm
Sans halogène	oui
Avec manchon	non
Angle de coude	90 °