

Fiche technique

Tube coudé plastique sans halogène

Référence: 2047741



Accessoire : coude à 90° selon EN 61386 (code : 4421), pour tubes d'installation électrique sans halogène.



PC/ABS

Polycarbonate/Acrylonitrile-Butadiène-Styrène

Données sources		
Référence		2047741
Type		KBH40 LGR
Désignation 1		Coude tube PVC armé
Désignation 2		sans halogène
Fabricant		OBO
Dimension		Ø40mm
Coloris		gris clair ; RAL 7035
Matériau		Polycarbonate/Acrylonitrile-Butadiène-Styrène
Unité d'emballage minimale		10
Unité de mesure		Pièces
Poids		12,4 kg
Unité de poids		kg/100 paires

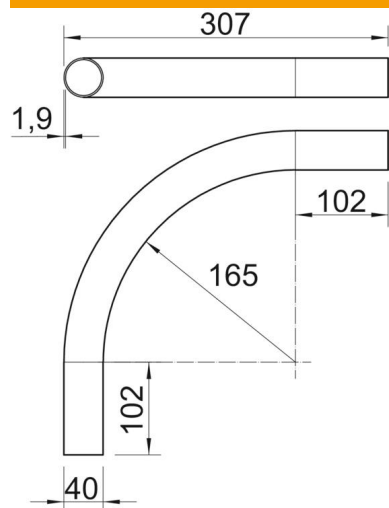
Fiche technique

Tube coudé plastique sans halogène

Référence: 2047741



Dimensions



Longueur	307 mm
Cote A	102 mm
Cote D	40 mm
Cote L	307 mm
Dimension m (mm)	M40
Cote R	165 mm
Cote t	1,9 mm

Caractéristiques techniques

Modèle	Enfichable
Flexible	non
pour diamètre de tube nominal	40 mm
Sans halogène	oui
Avec manchon	non
Angle de coude	90 °