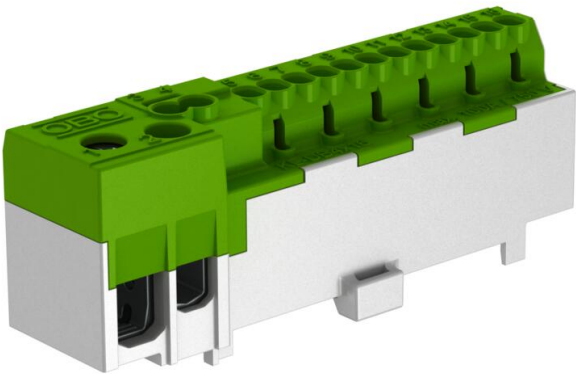


# Fiche technique

Borne de mise à la terre avec contacts à fiche, 12 points de serrage

Référence: 2016260



Borne de raccordement neutre en laiton avec 12 points de serrage à fiche 2,5 mm<sup>2</sup> ou 1,5 mm<sup>2</sup> flexibles avec embout d'extrémité ; deux points de serrage à fiche 4 mm<sup>2</sup> ou 2,5 mm<sup>2</sup> flexibles avec embout d'extrémité et deux points de serrage à vis jusqu'à 25 mm<sup>2</sup> ou 16 mm<sup>2</sup> flexibles, 3 Nm.  
À encliqueter sur rails de 15 mm selon DIN EN 60715 (précédemment DIN EN 50022).



PA polyamide

Données sources	
Référence	2016260
Type	KL-DBS12x02GRGN
Désignation 1	Borne de protection PE
Désignation 2	with plug contacts
Fabricant	OBO
Dimension	12x2,5mm <sup>2</sup>
Coloris	gris/vert
Matériau	polyamide
Unité d'emballage minimale	10
Unité de mesure	Pièces
Poids	4,5 kg
Unité de poids	kg/100 paires
Empreinte CO2 (GWP) du berceau à la porte	0,0722 kg CO2e / 1 Pièce

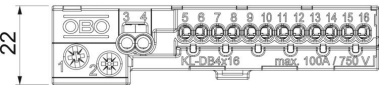
# Fiche technique

Borne de mise à la terre avec contacts à fiche, 12 points de serrage

Référence: 2016260



Dimensions		
	Longueur	85 mm
	Hauteur	20 mm

Caractéristiques techniques		
	Plaque d'obturation requise	non
	Nombre de points de raccordement	12
	Modèle testé antidéflagrant	non
	Convient pour conducteurs flexibles	oui
	Convient pour conducteurs massifs	non
	Convient pour conducteurs multifilaires	non
	Type de montage	Rail DIN 15 mm
	Section nominale max.	16 mm²
	Section nominale min.	10 mm²
	Nombre de pôles	12
	Section	12 points de raccordement jusqu'à 16 mm² mm²