

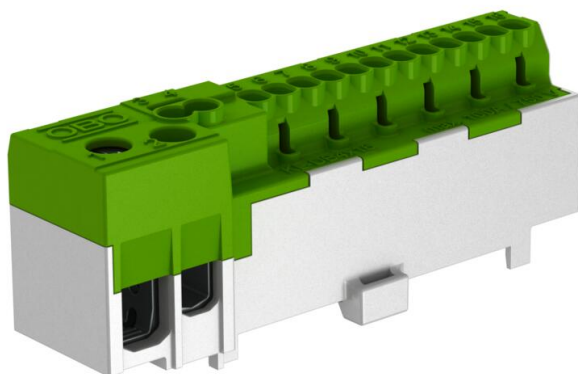
Technisch specificatieblad

Aardingsklem, met steekcontacten, 12 klemposities

Artikelnummer: 2016260



Nulleider-aansluitklem met 12 steekklemansluitingen 2,5 mm² resp. 1,5 mm² flexibel met adereindhuls; twee steekklemansluitingen 4 mm² resp. 2,5 mm² flexibel met adereindhuls en twee schroefaansluitpunten tot 25 mm² resp. 16 mm² flexibel, 3 Nm.



PA Polyamide

Stamgegevens

Artikelnummer	2016260
Type	KL-DBS12x02GRGN
Omschrijving 1	Aardklem
Omschrijving 2	met steekcontact
Fabrikant	OBO
Dimensie	12x2,5mm ²
Kleur	grijs / groen
Materiaal	Polyamide
Kleinste verkoop-eenheid	10
Eenheid van hoeveelheid	Stuk
Gewicht	4,5 kg
Eenheid gewicht	kg/100 st.
CO ₂ -voetafdruk (GWP) van wieg tot poort	0,0722 kg CO ₂ e / 1 Stuk

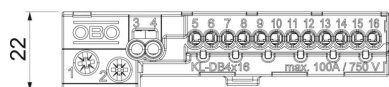
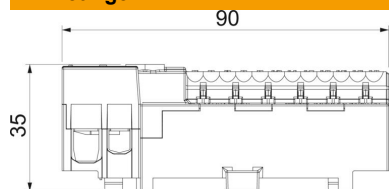
Technisch specificatieblad

Aardingsklem, met steekcontacten, 12 klemposities

Artikelnummer: 2016260



Afmetingen



Lengte	85 mm
Hoogte	20 mm

Technische gegevens

Afsluitplaat noodzakelijk	nee
Aantal klemmen	12
Explosieveilige uitvoering	nee
Geschikt voor flexibele ader	ja
Geschikt voor massieve ader	nee
Geschikt voor meeraderige geleiders	nee
Montagetype	DIN-rail 15 mm
Nominale doorsnede max.	16 mm ²
Nominale doorsnede min.	10 mm ²
Aantal polen	12
Doorsnede	12 klemmen tot 16 mm ² mm ²