

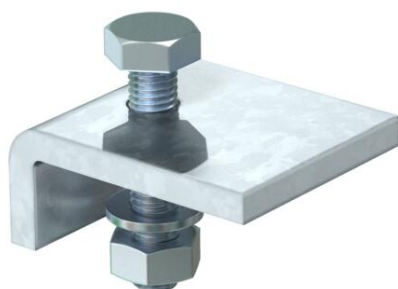
Fiche technique

Patte de serrage KL

Référence: 6354106



Patte de serrage KL1 pour la fixation de structures portantes légères sur les ailes des poutres métalliques (IPN)
la patte de serrage doit être adapté à l'épaisseur du matériau de la poutrelle IPN.



St

acier

FT

galvanisé à chaud par trempage

Données sources

| | |
|---|--------------------------------|
| Référence | 6354106 |
| Type | KL1 10 S FT |
| Désignation 1 | Clame de fixation |
| Désignation 2 | pour IPN 10 mm |
| Fabricant | OBO |
| Dimension | 60x50 |
| Coloris | zinc |
| Matériau | acier |
| Surface | galvanisé à chaud par trempage |
| Norme de surface | DIN EN ISO 1461 |
| Unité d'emballage minimale | 10 |
| Unité de mesure | Pièces |
| Poids | 22,1 kg |
| Unité de poids | kg/100 paires |
| Empreinte CO2 (GWP) du berceau à la porte | 0,4151 kg CO2e / 1 Pièce |

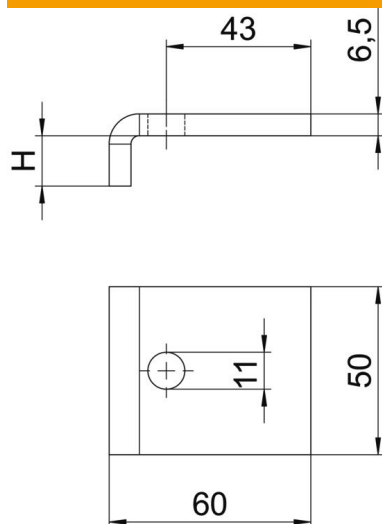
Fiche technique

Patte de serrage KL

Référence: 6354106



Dimensions



| | |
|---------|-------|
| Hauteur | 10 mm |
|---------|-------|

Caractéristiques techniques

| | |
|--------------------|----------|
| Filetage, métrique | 10 |
| Vis | M10 x 40 |