

# Fiche technique

## Écrou hexagonal avec denture sous tête DIN 6923 V2A

Référence: 3156126



Écrou combiné à rondelle sertie. selon EN 1661



**A2** Acier inoxydable

**2B** nu, traité

### Données sources

Référence	3156126
Type	KM M12 A2
Désignation 1	Ecrou rondelle sertie
Désignation 2	cranté
Fabricant	OBO
Dimension	M12
Matériau	Acier inoxydable
Surface	nu, traité
Norme de surface	
Unité d'emballage minimale	50
Unité de mesure	Pièces
Poids	2,1 kg
Unité de poids	kg/100 paires
Empreinte CO2 (GWP) du berceau à la porte	0,1013 kg CO2e / 1 Pièce

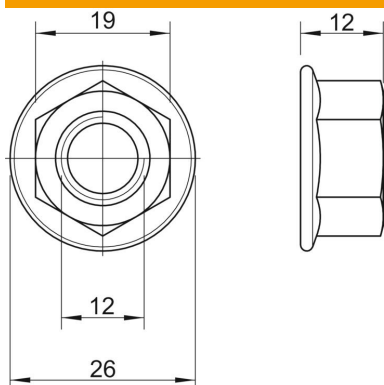
# Fiche technique

## Écrou hexagonal avec denture sous tête DIN 6923 V2A

Référence: 3156126



### Dimensions



Cote d	26 mm
Dimension h	12 mm

### Caractéristiques techniques

Filetage	M12
Filetage, métrique	12
Type de filetage	métrique
Sans halogène	oui
Avec bride	oui
Ouverture de clé	18
Autobloquant	non
Filetage gauche	non
Filet impérial	1/2 pouce
Modèle de l'écrou	Écrou
Système à visser écrou	Six pans extérieur