

Fiche technique

Écrou hexagonal avec denture sous tête DIN 6923 V2A

Référence: 3156120



Écrou combiné à rondelle sertie. selon EN 1661



A2 Acier inoxydable

2B nu, traité

Données sources

Référence	3156120
Type	KM M8 A2
Désignation 1	Ecrou rondelle sertie
Désignation 2	cranté
Fabricant	OBO
Dimension	M8
Matériau	Acier inoxydable
Surface	nu, traité
Norme de surface	
Unité d'emballage minimale	100
Unité de mesure	Pièces
Poids	0,8 kg
Unité de poids	kg/100 paires
Empreinte CO2 (GWP) du berceau à la porte	0,0386 kg CO2e / 1 Pièce

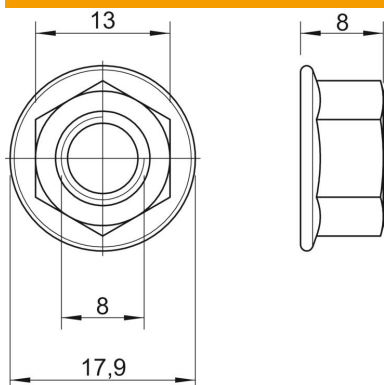
Fiche technique

Écrou hexagonal avec denture sous tête DIN 6923 V2A

Référence: 3156120



Dimensions



Cote d	17,9 mm
Dimension h	8 mm

Caractéristiques techniques

Filetage	M8
Filetage, métrique	8
Type de filetage	métrique
Sans halogène	oui
Avec bride	oui
Ouverture de clé	13
Autobloquant	non
Filetage gauche	non
Filet impérial	3/8 pouce
Modèle de l'écrou	Écrou
Système à visser écrou	Six pans extérieur