

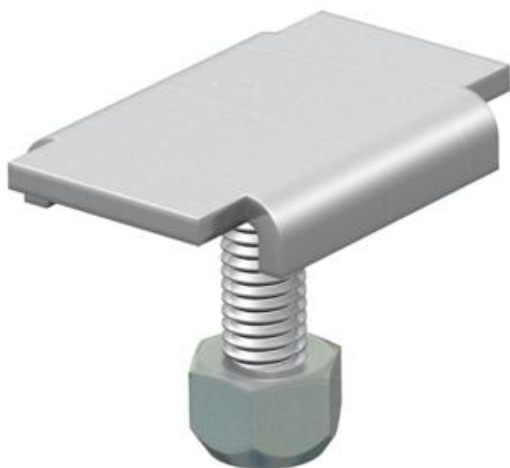
# Fiche technique

## Pièce de serrage A2

Référence: 6016529



Pièce de serrage pour équerres de montage MW 45 et MW 90.  
Écrou autobloquant hexagonal M6 inclus.



**A2** acier inoxydable 1.4301

**2B** nu, traité

### Données sources

Référence	6016529
Type	KS 23 35 A2
Désignation 1	Pièce de serrage
Désignation 2	pour CdC en treillis en C
Fabricant	OBO
Dimension	M6x20
Coloris	acier inoxydable
Matériau	acier inoxydable 1.4301
Surface	nu, traité
Norme de surface	
Unité d'emballage minimale	20
Unité de mesure	Pièces
Poids	2,015 kg
Unité de poids	kg/100 paires
Empreinte CO2 (GWP) du berceau à la porte	0,1058 kg CO2e / 1 Pièce

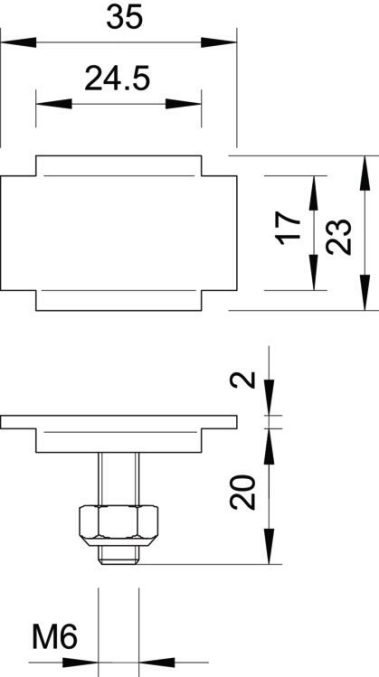
# Fiche technique

Pièce de serrage A2

Référence: 6016529



## Dimensions



## Caractéristiques techniques

Convient pour chemin de câbles en treillis	oui
Convient pour échelle à câbles	non
Convient pour chemin de câbles	non
Diamètre du trou	6 mm
Acier inoxydable, décapé	non
Type de raccordement	Éclisse droite