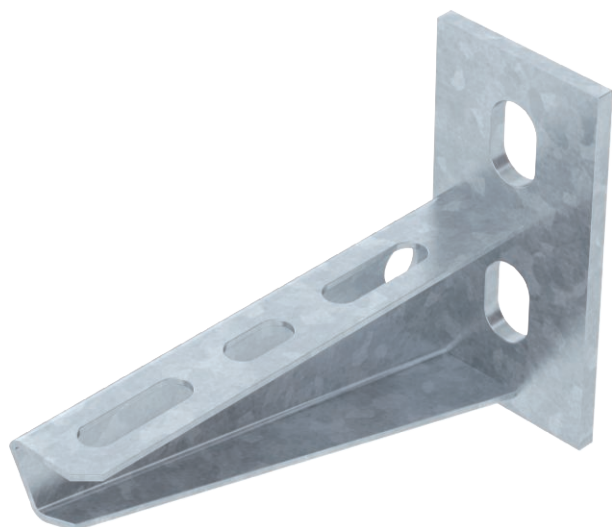


Fiche technique

Console murale et de pendent AW 15 2L

N° de réf. 6420909



Console murale et de montant avec semelle de recouvrement soudée et deux trous de fixation.

La console percée deux fois offre la possibilité d'un double ancrage sur les cloisons de séparation légères ainsi que la maçonnerie légère.



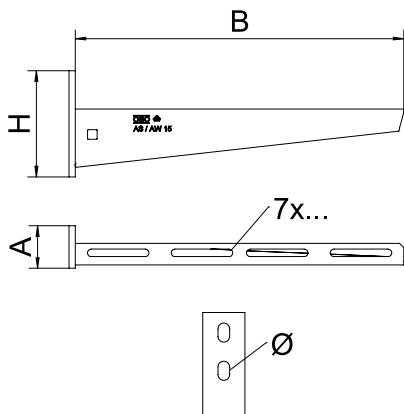
St acier

FT galvanisé à chaud par trempage

Données sources

N° de réf.	6420909
Type	AW 15 11 FT 2L
Dimension	B110mm
Matériau	acier
Matériau abréviation	St (acier)
Surface	galvanisé à chaud par trempage
Surface selon DIN	DIN EN ISO 1461
Surface abréviation	FT
Unité de vente minimale	1 Pièces
Poids	16,00 kg/100 pc

Caractéristiques techniques



Largeur	110,00 mm
Dimension A	40,00 mm
Dimension B	110,00 mm
Dimension H	44,00 mm
Diamètre du trou	11,00 mm
Dimension Valeur	110x44
Modèle	Console murale et sur montant
Exécution	Console murale et sur montant
F en kN	1,50 kN
Convient pour le maintien de fonction	<input type="checkbox"/>
Acier inoxydable, décapé	<input type="checkbox"/>
Zone d'angle	90,00 - 90,00 °

Diagramme de charge

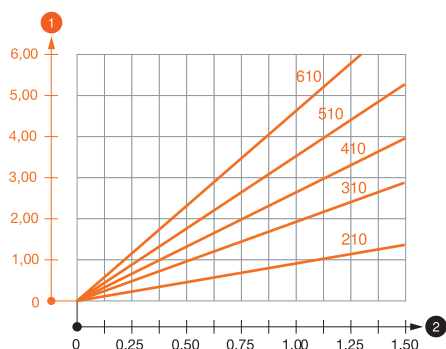


Diagramme de charge de la console AW 15

- 1 Déflexion à la pointe de console avec charge autorisée
- 2 Charge de console autorisée en kN sans charge d'homme
- Courbe de charge avec longueurs de console en mm

Valeurs de charge de cheville pour console murale et de pendard AW 15

Fixation au mur		Charge maximale [kN]							
		Largeur de console [mm]							
		110	160	210	310	410	510	560	610
	Cheville type	110	160	210	310	410	510	560	610
	BZ-U 8-10-21/75	1,10	0,90	0,80	0,65	0,55	0,50	0,45	0,45
	BZ-U 10-10-30/90	1,50	1,50	1,40	1,10	0,95	0,85	0,80	0,80

Valeurs de charge de cheville pour console murale et de pendard AW 15

T1	Fixation au mur									
T2		Charge maximale [kN]								
T3		Largeur de console [mm]								
T4	Cheville type	110	160	210	310	410	510	560	610	
	BZ-U 8-10-21/75	1,1	0,9	0,8	0,65	0,55	0,5	0,45	0,45	
	BZ-U 10-10-30/90	1,5	1,5	1,4	1,1	0,95	0,85	0,8	0,8	