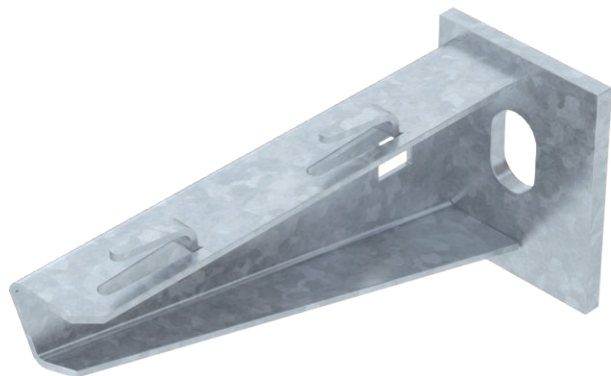


Fiche technique

Console pour mur et de pendent AWG 15

N° de réf. 6420606



Console, murale et de pendent, légère avec plaque de tête soudée, pour la fixation sans vis des chemins de câbles en treillis.

À partir d'une largeur de 400 mm, fixer la console au pendent de type U à l'aide d'une vis à tête hexagonale à travers les deux longerons du montant. Ajouter les entretoises adaptées.

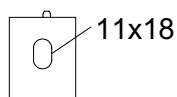
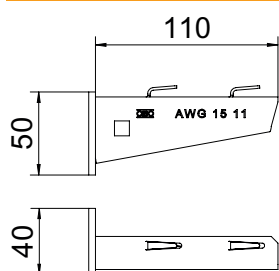


St	acier
FT	galvanisé à chaud par trempage

Données sources

N° de réf.	6420606
Type	AW G 15 11 FT
Dimension	B110mm
Matériau	acier
Matériau abréviation	St (acier)
Surface	galvanisé à chaud par trempage
Surface selon DIN	DIN EN ISO 1461
Surface abréviation	FT
Unité de vente minimale	1 Pièces
Poids	14,00 kg/100 pc

Caractéristiques techniques



Largeur	110,00 mm
Hauteur latérale	50,00 mm
Dimension A	40,00 mm
Dimension B	110,00 mm
Dimension H	50,00 mm
Dimension L	110,00 mm
Diamètre du trou	11,00 mm
Dimension Valeur	110 x 50
Modèle	Console murale et sur montant
Exécution	Console murale et sur montant
F en kN	1,50 kN
pour largeur	100,00 - 100,00 mm
Convient pour le maintien de fonction	<input type="checkbox"/>
Acier inoxydable, décapé	<input type="checkbox"/>
Zone d'angle	90,00 - 90,00 °

Diagramme de charge

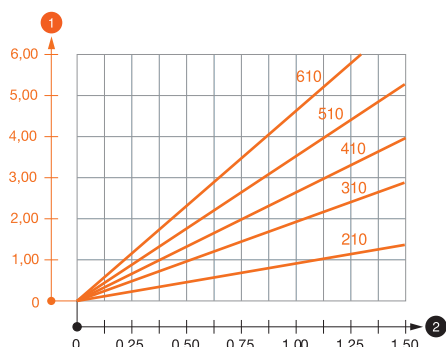


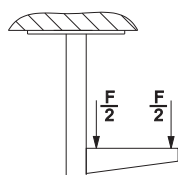
Diagramme de charge de la console AW G 15

- 1 Déflexion à la pointe de console avec charge autorisée
- 2 Charge de console autorisée en kN sans charge d'homme
- Courbe de charge avec longueurs de console en mm

Valeurs de charge des chevilles pour console murale et de montant AWG 15

Fixation au mur		Charge maximale [kN]							
		Largeur de console [mm]							
		110	160	210	310	410	510	560	610
	Cheville type	110	160	210	310	410	510	560	610
	BZ-U 8-10-21/75	1,10	0,90	0,80	0,65	0,55	0,50	0,45	0,45
	BZ-U 10-10-30/90	1,50	1,50	1,40	1,10	0,95	0,85	0,80	0,80

Valeurs de charge pour AWG 15 sur pendants



Valeurs de charge pour AWG 15 sur pendants

Valeurs de charge des chevilles pour console murale et de montant AWG 15

T1	Fixation au mur								
T2		Charge maximale [kN]							
T3		Largeur de console [mm]							
T4	Cheville type	110	160	210	310	410	510	560	610
	BZ-U 8-10-21/75	1,1	0,9	0,8	0,65	0,55	0,5	0,45	0,45
	BZ-U 10-10-30/90	1,5	1,5	1,4	1,1	0,95	0,85	0,8	0,8