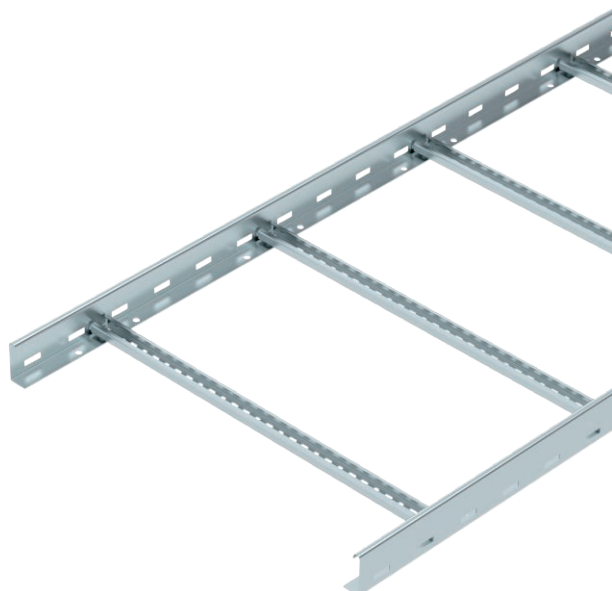


Fiche technique

Échelle à câbles LCIS 60, 3 m C30

N° de réf. 6209618



Échelle à câbles d'une hauteur latérale de 60 mm avec échelons soudés à profilé C30 ouvert vers le haut. Longeron latéral enroulé pour le renforcement et la protection des bords. La fixation sur console s'effectue avec des pièces de serrage de type LKS 40. La fente de l'échelon mesure 16,5 mm. La bride de fixation correspondante est de type 2056.

Atténuation magnétique du blindage sans couvercle 10 dB, avec couvercle 15 dB.

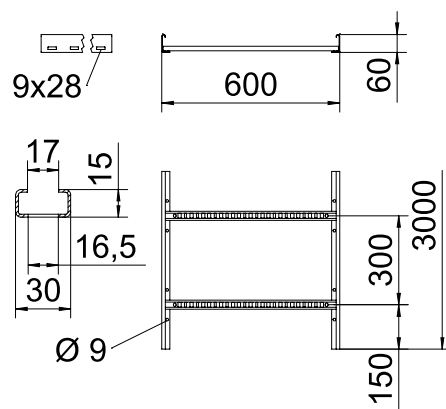


St	acier
FS	galvanisé sendzimir

Données sources

N° de réf.	6209618
Type	LCIS 660 3 FS
Dimension	60x600x3000
Matériau	acier
Matériau abréviation	St (acier)
Surface	galvanisé sendzimir
Surface selon DIN	DIN EN 10346
Surface abréviation	FS
Unité de vente minimale	3 m
Poids	354,00 kg/100 m

Caractéristiques techniques



Longueur	3.000,00 mm
Largeur	600,00 mm
Hauteur	60,00 mm
Hauteur latérale	60,00 mm
Dimension B	600,00 mm
Modèle des échelons	Profilé perforé
Modèle de longeron latéral	Profilé plat
Fixation des échelons	soudé
Convient pour le maintien de fonction	<input type="checkbox"/>
Épaisseur du longeron	1,50 mm
Section utile	24.000,00 mm ²
Section utile	240,00 cm ²
Acier inoxydable, décapé	<input type="checkbox"/>
Perforation latérale	<input checked="" type="checkbox"/>
Écart entre échelons	300,00 mm
Modèle longue portée	<input type="checkbox"/>

charge adm. :

Écart entre supports 1,5 m	3,30 kN/m
Écart entre supports 2,0 m	2,00 kN/m

Fiche technique

Échelle à câbles LCIS 60, 3 m C30

N° de réf. 6209618

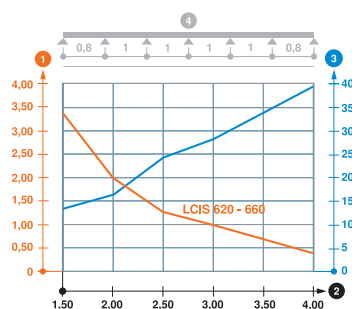


Caractéristiques techniques

charge adm. :

Écart entre supports 2,5 m	1,30 kN/m
Écart entre supports 3,0 m	1,00 kN/m
Écart entre supports 3,5 m	0,78 kN/m
Écart entre supports 4,0 m	0,40 kN/m

Diagramme de charge LCIS 60



- 1 Charge de chemins de câbles/d'échelles à câbles en kN/m sans charge d'homme
 - 2 Portée en m
 - 3 Déflexion de l'aile en mm avec kN/m autorisé
 - 4 Schéma de charge pour le procédé de contrôle
- Courbe de charge avec largeur du chemin de câbles/de l'échelle à câbles en mm
- Courbe de déflexion de l'aile en fonction de l'écartement