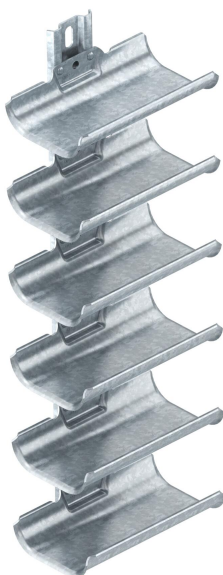


# Fiche technique

## Gouttière support de câbles, 6 câble, avec rail de fixation

Référence: 6006906



Les gouttières support de câbles sont destinées à une pose simple et rapide dans des zones n'offrant pas un espace suffisant pour montage de systèmes de support de câbles courants. Les gouttières support de câbles dispose d'une grande surface d'appui et de bords extérieurs arrondis pour protéger les câbles. Conformément à la norme DIN VDE 0298-300, ne pas dépasser un écart max. d'appui de 0,8 mm.



St

acier

FT

galvanisé à chaud par trempage

### Données sources

Référence	6006906
Type	KTW 100 6 FT
Désignation 1	Gouttière support de câbles
Désignation 2	6-way
Fabricant	OBO
Dimension	600x200x123
Coloris	zinc
Matériau	acier
Surface	galvanisé à chaud par trempage
Norme de surface	DIN EN ISO 1461
Unité d'emballage minimale	1
Unité de mesure	Pièces
Poids	339 kg
Unité de poids	kg/100 paires
Empreinte CO2 (GWP) du berceau à la porte	9,0563 kg CO2e / 1 Pièce

# Fiche technique

## Gouttière support de câbles, 6 câble, avec rail de fixation

Référence: 6006906



### Dimensions

Longueur	198 mm
Largeur	122 mm
Hauteur	600 mm
Épaisseur de tôle	2 mm
Cote L	600 mm

### Caractéristiques techniques

Nombre de gouttières	6 St.
Modèle	multiple
F en kN par gouttière	0,5 kN
Avec matériel de fixation	non
Réglable	non