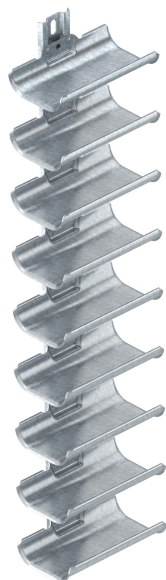


Technisch specificatieblad

Kabeldrager, 9-voudig met bevestigingsrail

Artikelnummer: 6006909



Kabeldragers voor een snelle en eenvoudige kabelinstallatie in toepassingen, waar conventionele kabeldragersystemen vanwege de kleine beschikbare ruimte niet kunnen worden gemonteerd. De kabeldragers hebben een groot oplegoppervlak en afgeronde buitenranden als bescherming van de kabel. conform de DIN VDE 0298-300 mag de steunafstand van 0,8 m niet worden overschreden.



St Staal

FT thermisch verzinkt

Stamgegevens

Artikelnummer	6006909
Type	KTW 100 9 FT
Omschrijving 1	Kabeldrager
Omschrijving 2	9-voudig
Fabrikant	OBO
Dimensie	900x200x123
Kleur	zink
Materiaal	Staal
Oppervlak	thermisch verzinkt
Oppervlaktenorm	DIN EN ISO 1461
Kleinste verkoop-eenheid	1
Eenheid van hoeveelheid	Stuk
Gewicht	465 kg
Eenheid gewicht	kg/100 st.
CO ₂ -voetafdruk (GWP) van wieg tot poort	13,5808 kg CO ₂ e / 1 Stuk

Technisch specificatieblad

Kabeldrager, 9-voudig met bevestigingsrail

Artikelnummer: 6006909



Afmetingen

Lengte	198 mm
Breedte	122 mm
Hoogte	900 mm
Plaatdikte	2 mm
Maat L	900 mm

Technische gegevens

Aantal kuipen	9 St.
Uitvoering	meervoudig
F in kN per kuip	0,5 kN
Met bevestigingsmateriaal	nee
Verstelbaar	nee