

Fiche technique

Semelle, orientable A4

Référence: 6348927



Plaque de tête orientable  
pour le montage sur un montant US 5.  
L'entretoise DSK 47 est utilisée lors du montage de la semelle.



A4 Acier, inoxydable 1.4571

Données sources	
Référence	6348927
Type	KU 5 V A4
Désignation 1	Semelle
Désignation 2	pour montant US 5
Fabricant	OBO
Dimension	180x59x109
Coloris	acier inoxydable
Matériau	Acier, inoxydable 1.4571
Unité d'emballage minimale	1
Unité de mesure	Pièces
Poids	81 kg
Unité de poids	kg/100 paires
Empreinte CO2 (GWP) du berceau à la porte	6,6919 kg CO2e / 1 Pièce

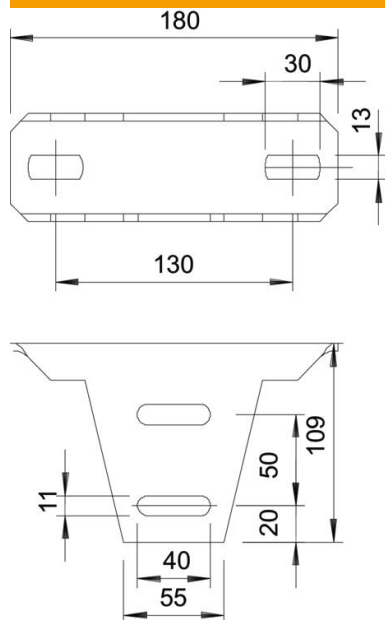
# Fiche technique

## Semelle, orientable A4

Référence: 6348927



### Dimensions



Longueur	180 mm
Largeur	59 mm
Hauteur	109 mm

### Caractéristiques techniques

Modèle	Plaque de tête à visser
Maintien en fonction	non
Convient pour montage au plafond	oui
Convient pour fixation de consoles	non
Convient pour formes de profilé	profilé en U
Acier inoxydable, décapé	non
Zone d'angle max.	30 mm
Zone d'angle min.	0 mm