

Fiche technique

Plaque de tête, orientable A2

Référence: 6349196



Semelle orientable pour le montage sur un montant US 7.
Matériel de fixation (2 vis à tête hexagonale type SKS 12x100 et entretoise type DSK 45) à commander séparément.



A2 acier inoxydable 1.4301

2B nu, traité

Données sources

| | |
|---|-------------------------------|
| Référence | 6349196 |
| Type | KU 7 VQP A2 |
| Désignation 1 | Semelle |
| Désignation 2 | pour montant US 7, orientable |
| Fabricant | OBO |
| Dimension | 200x100 |
| Coloris | acier inoxydable |
| Matériau | acier inoxydable 1.4301 |
| Surface | nu, traité |
| Norme de surface | |
| Unité d'emballage minimale | 1 |
| Unité de mesure | Pièces |
| Poids | 180,7 kg |
| Unité de poids | kg/100 paires |
| Empreinte CO2 (GWP) du berceau à la porte | 11,1394 kg CO2e / 1 Pièce |

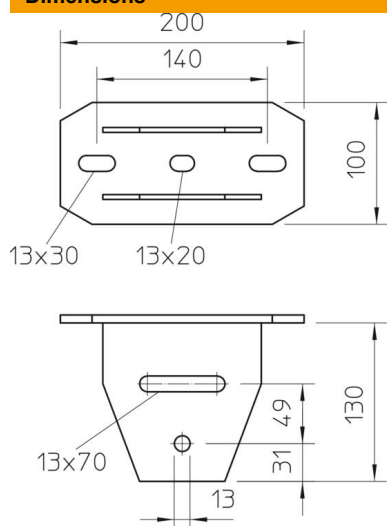
Fiche technique

Plaque de tête, orientable A2

Référence: 6349196



Dimensions



| | |
|----------|----------|
| Longueur | 200 mm |
| Largeur | 100 mm |
| Hauteur | 136,5 mm |

Caractéristiques techniques

| | |
|------------------------------------|-------------------------|
| Modèle | Plaque de tête à visser |
| Convient pour montage au plafond | oui |
| Convient pour fixation de consoles | non |
| Convient pour formes de profilé | profilé en U |
| Acier inoxydable, décapé | non |