

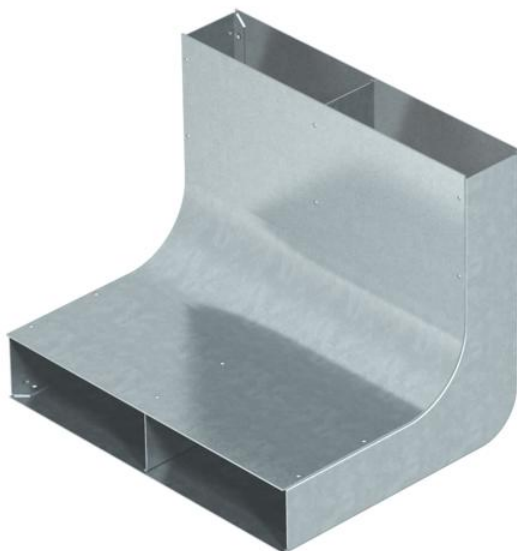
# Fiche technique

Coude vertical, à 2 compartiments, hauteur 48 mm

Référence: 7400640



Pour le changement de direction vertical du conduits afin d'alimenter une goutte ou autres.



**St** acier

**FS** galvanisé sendzimir

## Données sources

|                            |                          |
|----------------------------|--------------------------|
| Référence                  | 7400640                  |
| Type                       | KV2 25048                |
| Désignation 1              | Coude vertical           |
| Désignation 2              | 2 compartiments pour EÜK |
| Fabricant                  | OBO                      |
| Matériau                   | acier                    |
| Surface                    | galvanisé sendzimir      |
| Norme de surface           | DIN EN 10346             |
| Unité d'emballage minimale | 1                        |
| Unité de mesure            | Pièces                   |
| Poids                      | 215 kg                   |
| Unité de poids             | kg/100 paires            |

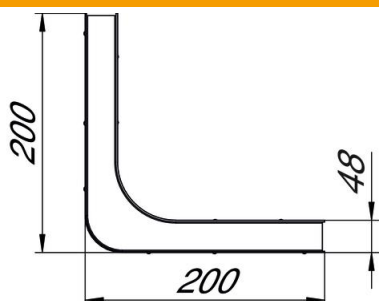
# Fiche technique

Coude vertical, à 2 compartiments, hauteur 48 mm

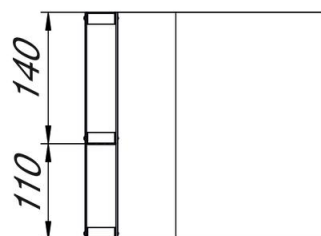
Référence: 7400640



## Dimensions



|             |        |
|-------------|--------|
| Longueur    | 200 mm |
| Largeur     | 250 mm |
| Hauteur     | 48 mm  |
| Cote a      | 110 mm |
| Cote b      | 140 mm |
| Dimension h | 48 mm  |



## Caractéristiques techniques

|   |                      |
|---|----------------------|
| nombre de séparateurs fixes   | 1                    |
| Nombre de voies   | 2 St.                |
| convient pour goulotte sous chape fermée, affleurante avec la chape | non                  |
| convient pour goulotte sous chape, noyée dans la chape              | oui                  |
| Largeur de goulotte min.  | 250 mm               |
| Hauteur de goulotte min.  | 48 mm                |
| Section de traction a   | 4968 mm <sup>2</sup> |
| Section de traction b   | 6348 mm <sup>2</sup> |