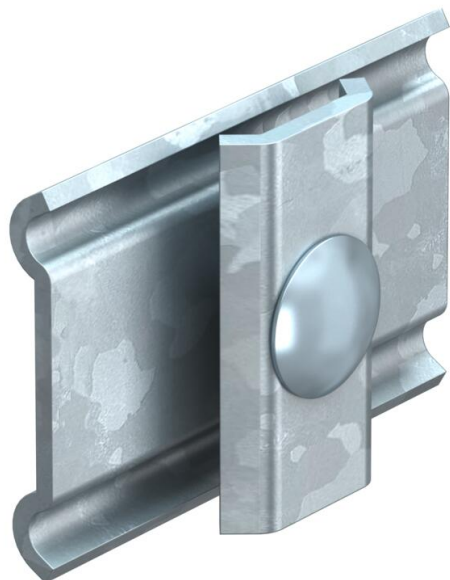


# Fiche technique

## Raccord latéral FT

Référence: 6015107



Éclisse droite à boulonner pour chemins de câbles en treillis.  
Vis à tête bombée type FRS M6x20 inclus.



St

acier

FT

galvanisé à chaud par trempage

### Données sources

Référence	6015107
Type	K 11 262 FT
Désignation 1	Eclisse coudée
Désignation 2	pour CdC Fil
Fabricant	OBO
Dimension	60x40
Coloris	zinc
Matériau	acier
Surface	galvanisé à chaud par trempage
Norme de surface	DIN EN ISO 1461
Unité d'emballage minimale	25
Unité de mesure	Pièces
Poids	7,5 kg
Unité de poids	kg/100 paires
Empreinte CO2 (GWP) du berceau à la porte	0,1451 kg CO2e / 1 Pièce

# Fiche technique

## Raccord latéral FT

Référence: 6015107



### Dimensions



Dimension	60 x 40
Longueur	60 mm
Largeur	40 mm
Largeur	1,97 dans
Hauteur	24 mm
Hauteur	0,94 dans

### Caractéristiques techniques

Modèle	Raccord droits
Maintien en fonction	non
Convient pour chemin de câbles en treillis	oui
Convient pour échelle à câbles	non
Convient pour chemin de câbles	non
Éclisse articulée horizontale	non
Éclisse articulée verticale	non
Compatible pour fil de chemins de câbles en treillis max.	4,9 mm
Compatible pour fil de chemins de câbles en treillis min.	3,9 mm
Acier inoxydable, décapé	non
Type de raccordement	Éclisse droite