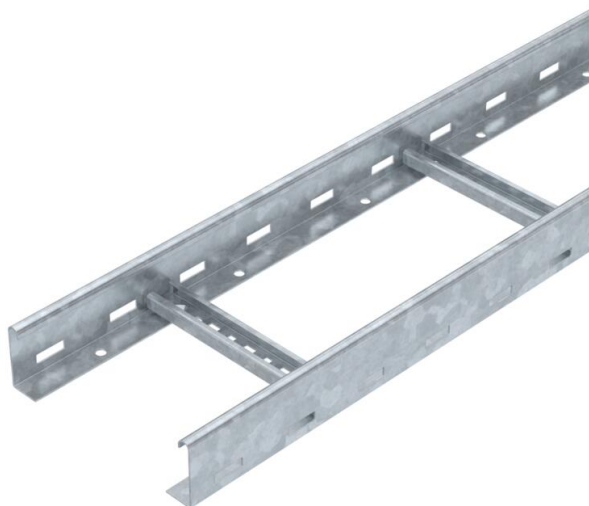


Fiche technique

Échelle à câbles LCIS 60, 6 m C30 FT

Référence: 6209643



Échelle à câbles d'une hauteur latérale de 60 mm avec échelons soudés à profilé C30 ouvert vers le haut. Longeron latéral enroulé pour le renforcement et la protection des bords. La fixation sur console s'effectue avec des pièces de serrage de type LKS 40. La fente de l'échelon mesure 16,5 mm. La bride de fixation correspondante est de type 2056. Atténuation magnétique du blindage sans couvercle 10 dB, avec couvercle 15 dB.



St

acier

FT

galvanisé à chaud par trempage

Données sources

Référence	6209643
Type	LCIS 620 6 FT
Désignation 1	Echelle à câbles
Désignation 2	échelons perforés, soudés
Fabricant	OBO
Dimension	60x200x6000
Coloris	zinc
Matériau	acier
Surface	galvanisé à chaud par trempage
Norme de surface	DIN EN ISO 1461
Unité d'emballage minimale	6
Unité de mesure	Mètre
Poids	283,17 kg
Unité de poids	kg/100 pc
Empreinte CO2 (GWP) du berceau à la porte	6,1553 kg CO2e / 1 Mètre

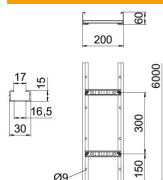
Fiche technique

Échelle à câbles LCIS 60, 6 m C30 FT

Référence: 6209643



Dimensions



Longueur	6 000 mm
Largeur	200 mm
Hauteur	60 mm
Cote B	200 mm
Fente de l'échelon	17,00

Caractéristiques techniques

Modèle des échelons	Profilé perforé
Modèle de longeron latéral	Profilé plat
Fixation des échelons	soudé
Type de fixation du système de montage	Sol Plafond Mur
Maintien en fonction	non
Section utile	80 cm²
Section utile	8000 mm²
Acier inoxydable, décapé	non
Perforation latérale	oui
Écart entre échelons	300 mm
Modèle longue portée	non
Épaisseur du longeron	1,5 mm

Fiche technique

Échelle à câbles LCIS 60, 6 m C30 FT

Référence: 6209643



Charges

Espacements utilisables entre supports min.	1,5 m
Espacements utilisables entre supports max.	4 m
Écart entre supports 1,5 m	3,3 kN/m
Écart entre supports 2,0 m	2 kN/m
Écart entre supports 2,5 m	1,3 kN/m
Écart entre supports 3,0 m	1 kN/m
Écart entre supports 3,5 m	0,78 kN/m
Écart entre supports 4,0 m	0,4 kN/m

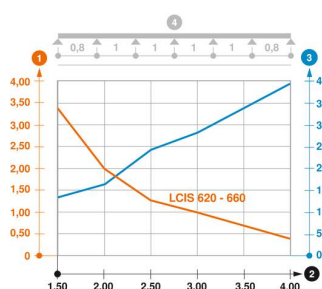


Diagramme de charge échelle à câbles type LCIS 60

- 1 Charge de chemins de câbles/d'échelles à câbles en kN/m sans charge d'homme
 - 2 Portée en m
 - 3 Déflexion de l'aile en mm avec kN/m autorisé
 - 4 Schéma de charge pour le procédé de contrôle
- Courbe de charge avec largeur du chemin de câbles/de l'échelle à câbles en mm
- Courbe de déflection de l'aile en fonction de l'écartement