

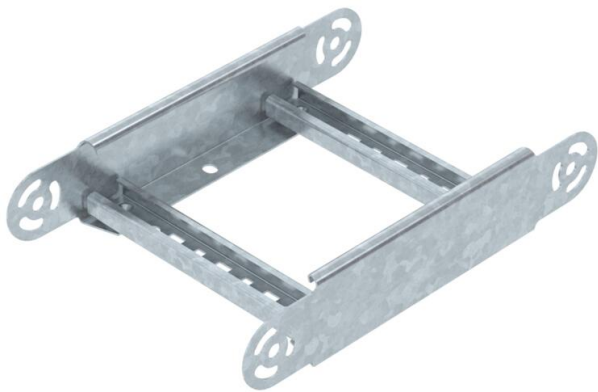
Fiche technique

Élément de coude articulé 60 FT

Référence: 6225470



Élément de coude articulé avec échelon soudé pour une utilisation avec les types d'échelles à câbles d'une hauteur d'aile de 60 mm.



- St

acier
- FT

galvanisé à chaud par trempage

Données sources	
Référence	6225470
Type	LGBE 620 FT
Désignation 1	Elément de coude articulé
Désignation 2	pour échelle à câbles
Fabricant	OBO
Dimension	60x200
Coloris	zinc
Matériau	acier
Surface	galvanisé à chaud par trempage
Norme de surface	DIN EN ISO 1461
Unité d'emballage minimale	1
Unité de mesure	Pièces
Poids	89 kg
Unité de poids	kg/100 paires
Empreinte CO2 (GWP) du berceau à la porte	2,6656 kg CO2e / 1 Pièce

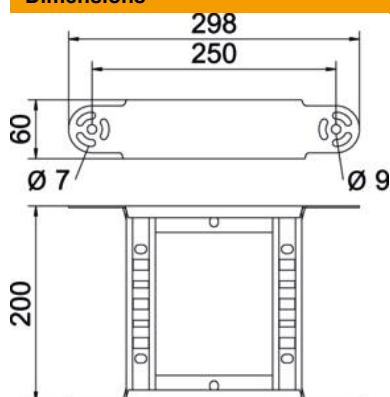
Fiche technique

Élément de coude articulé 60 FT

Référence: 6225470



Dimensions



Largeur	200 mm
Hauteur	60 mm
Cote B	200 mm
Cote R	200 mm

Caractéristiques techniques

Courbure (angle)	réglable
Modèle des échelons	Profilé perforé
Modèle de longeron latéral	Profilé plat
Version du connecteur	raccord intégré
Maintien en fonction	non
Changement de direction	vertical concave / convexe
Acier inoxydable, décapé	non
À charnière	non
Perforation latérale	non
Modèle longue portée	non
Épaisseur du longeron	1,5 mm