

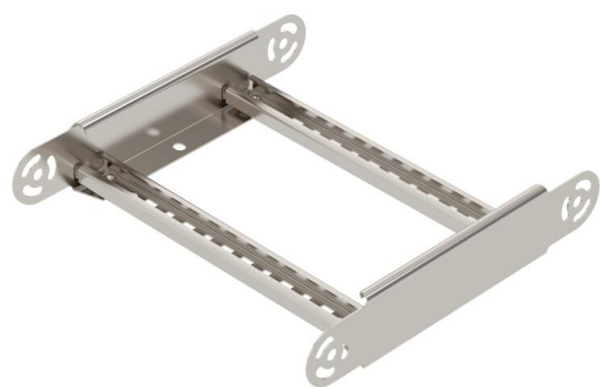
Fiche technique

Élément de coude articulé 60 A4

Référence: 6225482



Élément de coude articulé avec échelon soudé pour une utilisation avec les types d'échelles à câbles d'une hauteur d'aile de 60 mm.



- A4

Acier, inoxydable 1.4401
- 2B

nu, traité

Données sources	
Référence	6225482
Type	LGBE 630 A4
Désignation 1	Elément de coude articulé
Désignation 2	pour échelle à câbles
Fabricant	OBO
Dimension	60x300
Coloris	acier inoxydable
Matériau	Acier, inoxydable 1.4401
Surface	nu, traité
Norme de surface	
Unité d'emballage minimale	1
Unité de mesure	Pièces
Poids	97 kg
Unité de poids	kg/100 paires
Empreinte CO2 (GWP) du berceau à la porte	7,188 kg CO2e / 1 Pièce

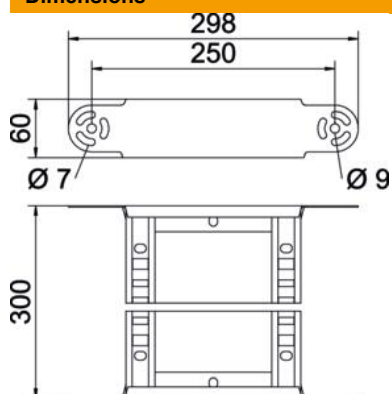
Fiche technique

Élément de coude articulé 60 A4

Référence: 6225482



Dimensions



Largeur	300 mm
Hauteur	60 mm
Cote B	300 mm
Cote R	300 mm

Caractéristiques techniques

Courbure (angle)	réglable
Modèle des échelons	Profilé perforé
Modèle de longeron latéral	Profilé plat
Version du connecteur	raccord intégré
Maintien en fonction	non
Changement de direction	vertical concave / convexe
Acier inoxydable, décapé	non
À charnière	non
Perforation latérale	non
Modèle longue portée	non
Épaisseur du longeron	1,5 mm