

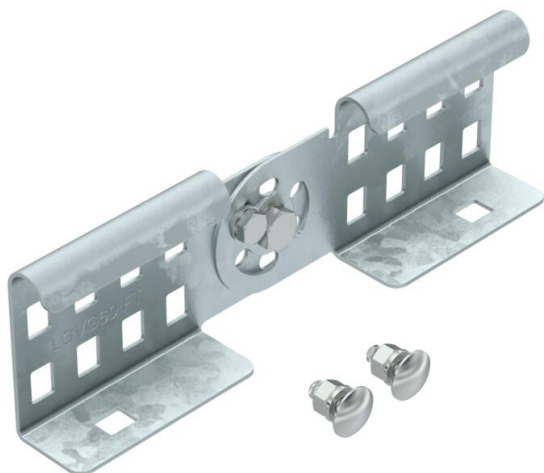
# Fiche technique

## Raccord articulé FT

Référence: 6208944



Raccord articulé utilisé à l'extérieur pour l'éclissage d'échelles à câbles et de pièces de forme d'une hauteur latérale de 60 mm et avec perforation constante de longeron.. Angle réglable verticalement



La constance de la liaison équipotentielle est assurée par le raccord à vis.



St	acier
FT	galvanisé à chaud par trempage

### Données sources

Référence	6208944
Type	LGVG 60 FT
Désignation 1	Eclisse articulée
Désignation 2	pour échelle à câbles
Fabricant	OBO
Dimension	64x210
Coloris	zinc
Matériau	acier
Surface	galvanisé à chaud par trempage
Norme de surface	DIN EN ISO 1461
Unité d'emballage minimale	10
Unité de mesure	Pièces
Poids	29,9 kg
Unité de poids	kg/100 paires
Empreinte CO2 (GWP) du berceau à la porte	0,8298 kg CO2e / 1 Pièce

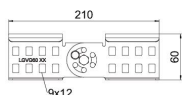
# Fiche technique

## Raccord articulé FT

Référence: 6208944



### Dimensions



Dimension	64x210
Longueur	210 mm
Largeur	28 mm
Hauteur	60 mm
Épaisseur de tôle	1,5 mm

### Caractéristiques techniques

Modèle	Raccord droit/coudé
Convient pour chemin de câbles en treillis	non
Convient pour échelle à câbles	oui
Convient pour chemin de câbles	non
Convient pour hauteur du système de support de câbles	60 mm
Éclisse articulée horizontale	non
Éclisse articulée verticale	oui
Acier inoxydable, décapé	non
Type de raccordement	Éclisse droite