

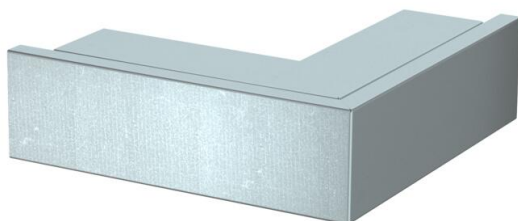
Fiche technique

Angle extérieur, pour goulotte de distribution type
LKM 60060

Référence: 6248047



Angle extérieur avec couvercle pour les goulottes LKM.
Liaison équipotentielle assurée sans autre accessoire, entre le socle et le couvercle.



St

acier

FS

galvanisé sendzimir

Données sources

| | |
|-------------------------------------------|--------------------------|
| Référence | 6248047 |
| Type | LKM A60060FS |
| Désignation 1 | Angle extérieur |
| Désignation 2 | avec couvercle |
| Fabricant | OBO |
| Dimension | 60x60mm |
| Coloris | zinc |
| Matériau | acier |
| Surface | galvanisé sendzimir |
| Norme de surface | DIN EN 10346 |
| Unité d'emballage minimale | 1 |
| Unité de mesure | Pièces |
| Poids | 55,8 kg |
| Unité de poids | kg/100 paires |
| Empreinte CO2 (GWP) du berceau à la porte | 3,6945 kg CO2e / 1 Pièce |

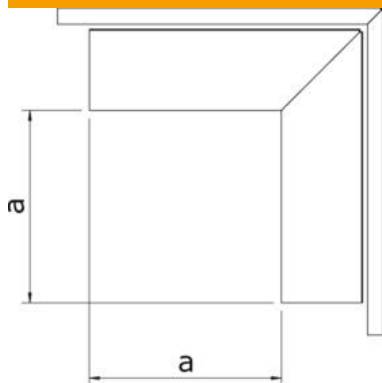
Fiche technique

Angle extérieur, pour goulotte de distribution type
LKM 60060

Référence: 6248047



Dimensions



| | |
|----------|--------|
| Longueur | 184 mm |
| Largeur | 60 mm |
| Hauteur | 64 mm |
| Cote a | 120 mm |

Caractéristiques techniques

| | |
|------------------------------------------|----------------------------------------|
| Modèle | Partie inférieure et partie supérieure |
| Type de fixation | Perforation au fond |
| Maintien en fonction | non |
| pour une dimension de goulotte | 60 x 60 |
| Sans halogène | oui |
| Hauteur de goulotte min. | 64 mm |
| Profondeur de la goulotte | 64 mm |
| Indice de protection | IP30 |
| Feuillard de protection | non |
| Indice de protection code IK | IK10 |
| auto-extinguible | non |
| Plage de températures d'utilisation max. | 90 °C |
| Plage de températures d'utilisation min. | -5 °C |
| Zone d'angle max. | 90 mm |
| Zone d'angle min. | 90 mm |