

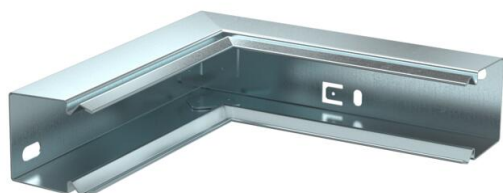
Fiche technique

Angle intérieur pour canal d'installation de type LKM 40040

Référence: 6247652



Angle intérieur pour un changement de direction des goulottes LKM.
Liaison équipotentielle assurée sans autre accessoire, entre la partie supérieure et inférieure.



St

Acier

FS

galvanisé par bande

Données de base

Référence	6247652
Type	LKM I40040FS
Désignation 1	Angle intérieur
Fabricant	OBO
Dimension	40x40mm
Couleur	zinc
Matériau	Acier
Surface	galvanisé par bande
Norme de surface	DIN EN 10346
Unité d'emballage minimale	1
Unité de quantité	pc
Poids	28 kg
Unité de poids	kg/100 pc
Empreinte CO2 (GWP) du berceau à la porte	1,275 kg CO2e / 1 Pièce

Fiche technique

Angle intérieur pour canal d'installation de type LKM 40040

Référence: 6247652



Dimensions

Longueur	160 mm
Largeur	40 mm
Hauteur	44 mm
Cote a	160 mm



Caractéristiques techniques

Modèle	Socket
Type de fixation	Perforation au fond
Maintien en fonction	non
Sans halogène	oui
Indice de protection	IP30
Film de protection	non
Indice de protection code IK	IK10
Plage de températures d'utilisation max.	90 °C
Plage de températures d'utilisation min.	-5 °C
Zone d'angle max.	90 mm
Zone d'angle min.	90 mm