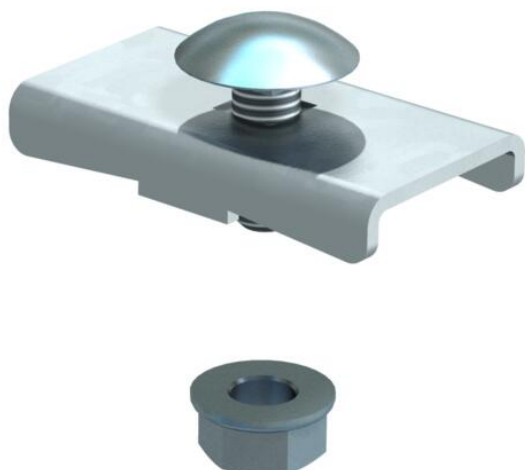


Fiche technique

Pièce de serrage LKS 40 FS

Référence: 6221076



Pièce de serrage pour la fixation des échelles d'une hauteur d'aile de 45 ou 60mm sur console murale ou/et console pour pender.
Fixation sur consoles MWA 12, AW 15, AW 30 et AW 55 à l'aide de la vis à tête bombée FRSB M6x20 fourni.
Inclus vis à tête bombée et écrous à rondelle sertie, fournis en quantités nécessaires.



St	acier
FS	galvanisé sendzimir

Données sources

Référence	6221076
Type	LKS 40 FS
Désignation 1	Pièce de serrage
Désignation 2	p. échelle à câbles L45 et L60
Fabricant	OBO
Dimension	40x22
Coloris	zinc
Matériau	acier
Surface	galvanisé sendzimir
Norme de surface	DIN EN 10346
Unité d'emballage minimale	10
Unité de mesure	Pièces
Poids	2,4 kg
Unité de poids	kg/100 paires
Empreinte CO2 (GWP) du berceau à la porte	0,0644 kg CO2e / 1 Pièce

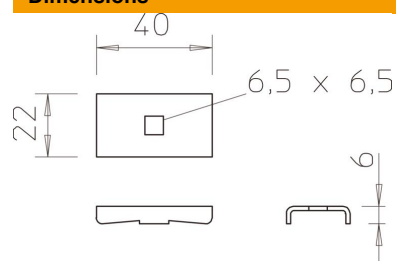
Fiche technique

Pièce de serrage LKS 40 FS

Référence: 6221076



Dimensions



Hauteur	45 mm
---------	-------