

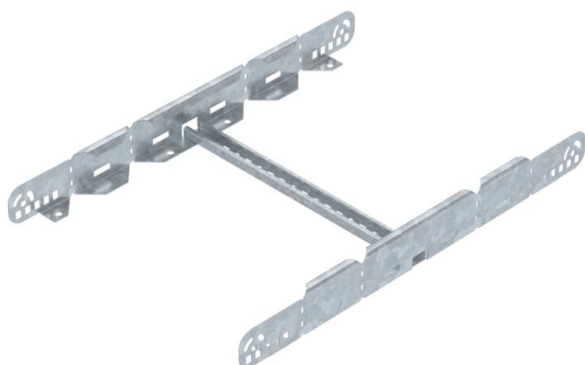
Fiche technique

Éclisse multifonction FT

Référence: 6225734



Éclisse multifonction pour raccordement d'échelles à câbles d'une hauteur latérale de 60 mm. Il est possible de réaliser des réductions symétriques et asymétriques, des coudes en continu de 0-60° et des dérivations.



St

acier

FT

galvanisé à chaud par trempage

Données sources

Référence	6225734
Type	LMFV 640 FT
Désignation 1	Raccord universel
Désignation 2	pour échelle à câbles
Fabricant	OBO
Dimension	60x400
Coloris	zinc
Matériau	acier
Surface	galvanisé à chaud par trempage
Norme de surface	DIN EN ISO 1461
Unité d'emballage minimale	1
Unité de mesure	Pièces
Poids	144,4 kg
Unité de poids	kg/100 paires
Empreinte CO2 (GWP) du berceau à la porte	4,4094 kg CO2e / 1 Pièce

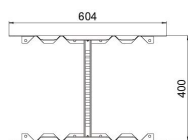
Fiche technique

Éclisse multifonction FT

Référence: 6225734



Dimensions



Longueur	604 mm
Largeur	400 mm
Hauteur	60 mm
Épaisseur de tôle	1,5 mm
Cote B	400 mm

Caractéristiques techniques

Modèle	Raccord droit/coudé
Maintien en fonction	non
Convient pour chemin de câbles en treillis	non
Convient pour échelle à câbles	oui
Convient pour chemin de câbles	non
Convient pour largeur du système de chemins de câbles max.	400 mm
Convient pour largeur du système de chemins de câbles min.	400 mm
Convient pour hauteur du système de support de câbles	60 mm
Éclisse articulée horizontale	non
Éclisse articulée verticale	non
Acier inoxydable, décapé	non
Type de raccordement	Éclisse droite