

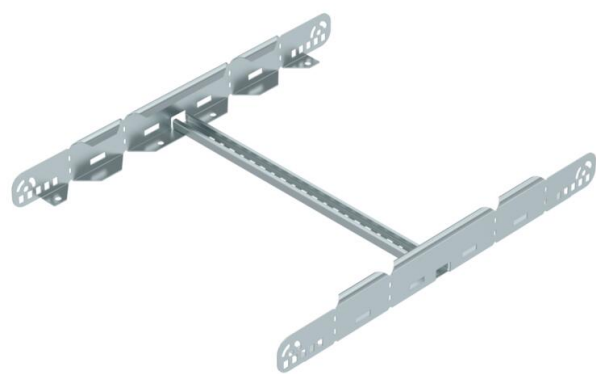
Fiche technique

Éclisse multifonction FS

Référence: 6225716



Éclisse multifonction pour raccordement d'échelles à câbles d'une hauteur d'aile de 60 mm. Il est possible de réaliser des réductions symétriques et asymétriques, des coudes en continu de 0-60° et des dérivations.



- St** acier
- FS** galvanisé sendzimir

Données sources	
Référence	6225716
Type	LMFV 650 FS
Désignation 1	Raccord universel
Désignation 2	pour échelle à câbles
Fabricant	OBO
Dimension	60x500
Coloris	zinc
Matériau	acier
Surface	galvanisé sendzimir
Norme de surface	DIN EN 10346
Unité d'emballage minimale	1
Unité de mesure	Pièces
Poids	142,8 kg
Unité de poids	kg/100 paires
Empreinte CO2 (GWP) du berceau à la porte	5,4278 kg CO2e / 1 Pièce

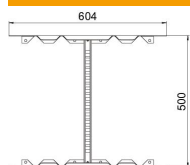
Fiche technique

Éclisse multifonction FS

Référence: 6225716



Dimensions



Longueur	604 mm
Largeur	500 mm
Hauteur	60 mm
Épaisseur de tôle	1,5 mm
Cote B	500 mm

Caractéristiques techniques

Modèle	Raccord droit/coudé
Maintien en fonction	non
Convient pour chemin de câbles en treillis	non
Convient pour échelle à câbles	oui
Convient pour chemin de câbles	non
Convient pour largeur du système de chemins de câbles max.	500 mm
Convient pour largeur du système de chemins de câbles min.	500 mm
Convient pour hauteur du système de support de câbles	60 mm
Éclisse articulée horizontale	non
Éclisse articulée verticale	non
Acier inoxydable, décapé	non
Type de raccordement	Éclisse droite