

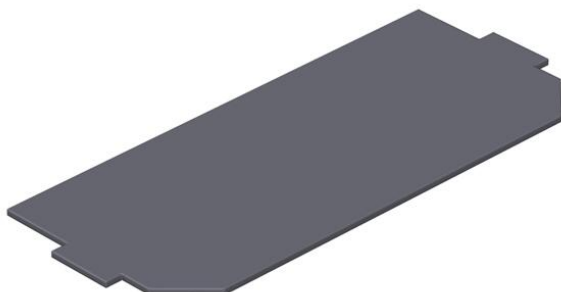
# Fiche technique

## Plaque de recouvrement pour boîtiers de sol et cassettes

Référence: 7407588



Pour l'obturation d'un emplacement de montage non utilisé pour un support universel dans un boîtier de sol ou une cassette.

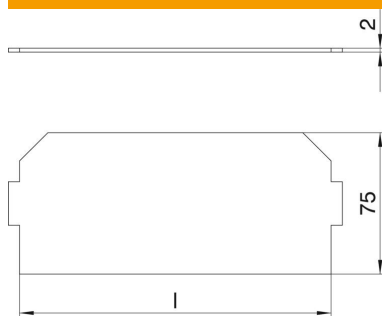


**PVC** chlorure de polyvinyle

### Données sources

Référence	7407588
Type	LPA UT3
Désignation 1	Obturateur
Fabricant	OBO
Dimension	165x76mm
Coloris	noir graphite ; RAL 9011
Matériau	chlorure de polyvinyle
Unité d'emballage minimale	1
Unité de mesure	Pièces
Poids	2,55 kg
Unité de poids	kg/100 paires
Empreinte CO2 (GWP) du berceau à la porte	0,1329 kg CO2e / 1 Pièce

### Dimensions



Longueur	165 mm
Largeur	75 mm
Hauteur	2 mm

# Fiche technique

## Plaque de recouvrement pour boîtiers de sol et cassettes

Référence: 7407588



### Caractéristiques techniques

Application	Panier support d'appareillage
Nombre d'ouvertures CEE/Perilex	0
Nombre d'ouvertures triples	0
Nombre d'appareillages montables	0
Nombre d'ouvertures simples	0
Nombre d'ouvertures ovales	0
Nombre d'ouvertures carrées	0
Nombre d'ouvertures rondes	0
Nombre d'ouvertures doubles	0
Type de fixation	encliquetable
Zone de marquage	non
Couvercle plein	oui
possibilité d'installation du joint	non
Convient pour la zone de marquage	non
convient pour goulotte sous chape fermée, affleurante avec la chape	oui
Technique d'installation	autres
Possibilité de décharge de traction	oui