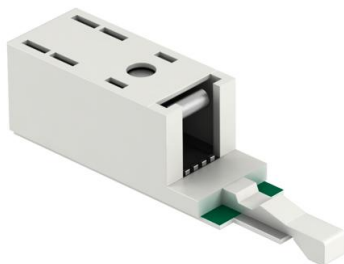


# Fiche technique

## Appareil de protection combiné LSA BF 180

Référence: 5084024



Protection de base et fine LSA, à utiliser dans les systèmes MCR

- Protection de base et fine
- Protection grossière avec technologie Fail-Safe.
- Avec composants de protection PTC contre les surintensités.
- Tension max : 180 V

Application : directement sur les barrettes de séparation ou de connexion LSA-Plus avec rail de mise à la terre (par ex OBO LSA-A-LEI (5084 00 8) ou OBO LSA-T-LEI (5084 01 2), ainsi que OBO LSA-E (5084 03 2))

Parasurtenseur combiné pour une paire de conducteurs



### Données sources

Référence	5084024
Type	LSA-BF-180
Désignation 1	Protection combinée
Désignation 2	pour système LSA Plus
Fabricant	OBO
Dimension	180V
Unité d'emballage minimale	1
Unité de mesure	Pièces
Poids	0,5 kg
Unité de poids	kg/100 paires
Empreinte CO2 (GWP) du berceau à la porte	0,0152 kg CO2e / 1 Pièce

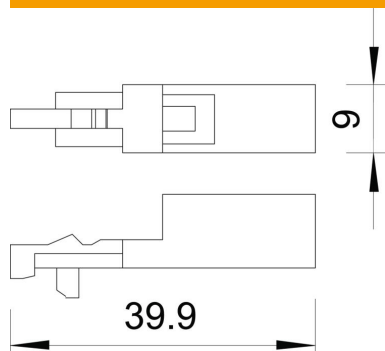
# Fiche technique

## Appareil de protection combiné LSA BF 180

Référence: 5084024



### Dimensions



### Caractéristiques techniques

	nombre de pôles	2
	Modèle	Protection de base et protection fine
	Courant de décharge total (10/350)	0,5 kA
	Courant de décharge total (8/20)	5 kA
	Tension max. permanente CA	120 V
	Tension max. permanente CC	180 V
	Résistance d'isolation	> 1 GΩ
	Capacité (fil-fil)	< 50 pF
	Capacité (fil-terre)	< 50 pF
	Kategorie	Type 1+2+3 / D1+C2+C1
	ZPF	0→3
	Type de montage	LSA Plus enfichable
	Courant de charge nominal CA	0,08 A
	Courant de charge nominal CC	0,12 A
	Norme d'essais	IEC 61643-21
	Indice de protection	IP20
	Niveau de protection fil - fil	<300 V
	Niveau de protection fil - terre	<300 V
	Résistance série par fil	10 Ω ± 10 %
	SPD selon CEI 61643-21	Classe I+II+III / D1+C2+C1
	Système enfichable	autres
	Résistance au courant de choc fil - fil	C2: 5 kV / 2,5 kA (8/20μs)
	Résistance au courant de choc fil - terre	C2: 5 kV / 2,5 kA (8/20μs)
	Plage de températures d'utilisation max.	80 °C
	Plage de températures d'utilisation min.	-40 °C