

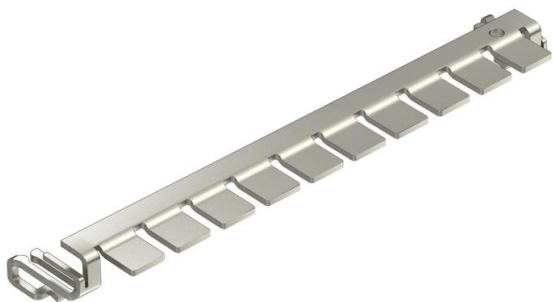
# Fiche technique

## LSA rail de mise à la terre

Référence: 5084032



Rail de mise à la terre pour prise de terre entre la fiche de protection contre les surtensions LFS-BF (1 DA) et barrettes LSA-...-LEI.  
Rail de mise à la terre pour le raccordement des appareils de protection contre les surtensions LSA-BF-180 et LSA-BF-24 à la liaison équipotentielle.



### Données de base

Référence	5084032
Type	LSA-E
Désignation 1	Rail de mise à la terre
Désignation 2	pour système LSA Plus
Fabricant	OBO
Unité d'emballage minimale	1
Unité de quantité	pc
Poids	1,275 kg
Unité de poids	kg/100 pc
Empreinte CO2 (GWP) du berceau à la porte	0,0804 kg CO2e / 1 Pièce

### Dimensions

