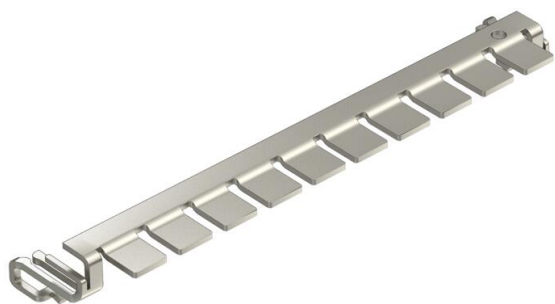


Aardrail als aardverbinding tussen overspanningsbeveiligingsstekker LFS-BF... (1 DA) en verdelerstekker LSA-...-LEI.
Aardingsrail voor aansluiting van de overspanningsbeveiligingsapparaten LSA-BF-180 en LSA-B-24 op de potentiaalvereffening.



Stamgegevens

Artikelnummer	5084032
Type	LSA-E
Omschrijving 1	Aardrail
Omschrijving 2	v.LSAcombibeveiligingsapparaat
Fabrikant	OBO
Kleinste verkoop-eenheid	1
Eenheid van hoeveelheid	Stuk
Gewicht	1,275 kg
Eenheid gewicht	kg/100 st.
CO2-voetafdruk (GWP) van wieg tot poort	0,0804 kg CO2e / 1 Stuk

Afmetingen

