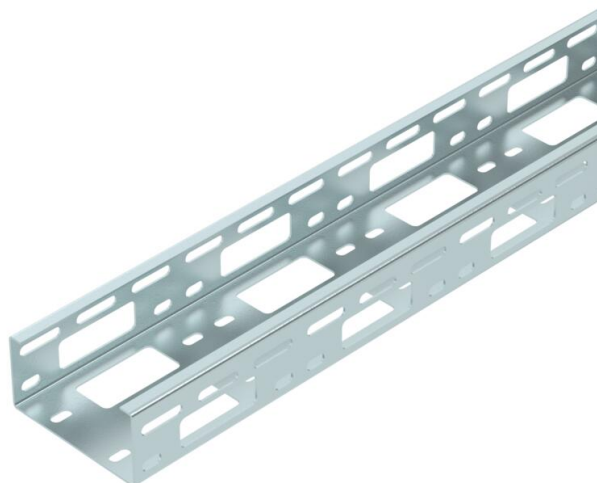


Fiche technique

Rail support de luminaires 100 FS

Référence: 6075024



Canal support de luminaires perforé pour le passage de câbles ainsi que la fixation d'éclairages.
Atténuation magnétique du blindage sans couvercle 20 dB, avec couvercle 50 dB.



St

acier

FS

galvanisé sendzimir

Données sources

Référence	6075024
Type	LTS 100 FS
Désignation 1	Canal pour luminaires
Fabricant	OBO
Dimension	50x100x6000
Coloris	zinc
Matériau	acier
Surface	galvanisé sendzimir
Norme de surface	DIN EN 10346
Unité d'emballage minimale	6
Unité de mesure	Mètre
Poids	176,933 kg
Unité de poids	kg/100 pc
Empreinte CO2 (GWP) du berceau à la porte	5,5598 kg CO2e / 1 Mètre

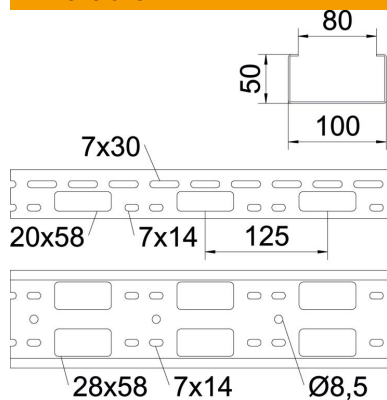
Fiche technique

Rail support de luminaires 100 FS

Référence: 6075024



Dimensions



Longueur	6 000 mm
Largeur	100 mm
Hauteur	50 mm
Épaisseur de tôle	1,5 mm

Caractéristiques techniques

Version du connecteur	sans raccord
Section utile	46 cm ²

Charges

Écart entre supports 1,0 m	1,7 kN/m
Écart entre supports 1,5 m	1,5 kN/m
Écart entre supports 2,0 m	1 kN/m
Écart entre supports 2,5 m	0,6 kN/m
Écart entre supports 3,0 m	0,4 kN/m