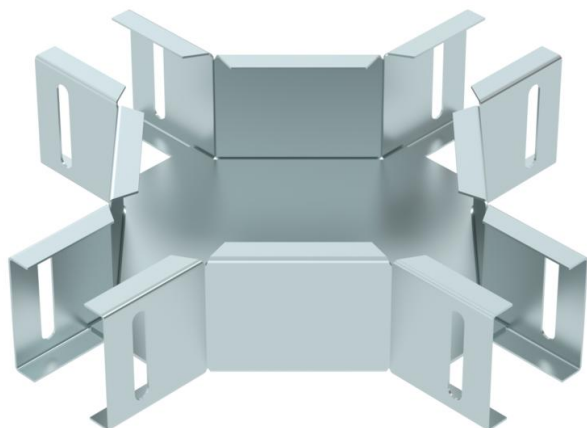


Croix, horizontale, pour canal AZ AZK 050 et canal support de luminaires LTS 50.



St

acier

DD

galvanisé par bande zinc/aluminium, double trempage

Données sources

| | |
|---|---|
| Référence | 6074921 |
| Type | LTS K DD |
| Désignation 1 | Croix |
| Désignation 2 | pour canal porte-luminaire |
| Fabricant | OBO |
| Dimension | 50x50 |
| Coloris | zinc |
| Matériau | acier |
| Surface | galvanisé par bande zinc/aluminium, double trempage |
| Norme de surface | DIN EN 10346 |
| Unité d'emballage minimale | 1 |
| Unité de mesure | Pièces |
| Poids | 58,4 kg |
| Unité de poids | kg/100 paires |
| Empreinte CO2 (GWP) du berceau à la porte | 2,3264 kg CO2e / 1 Pièce |

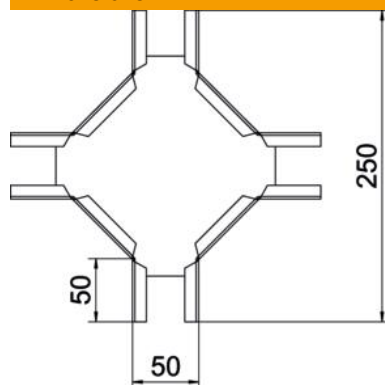
Fiche technique

Croix

Référence: 6074921



Dimensions



| | |
|-------------------|-------|
| Largeur | 50 mm |
| Hauteur | 50 mm |
| Épaisseur de tôle | 1 mm |

Caractéristiques techniques

| | |
|--|--------|
| Maintien en fonction | non |
| Épaisseur de matériau de la tôle de fond | 1,5 mm |
| Acier inoxydable, décapé | non |
| Modèle longue portée | non |
| Épaisseur du longeron | 1 mm |