

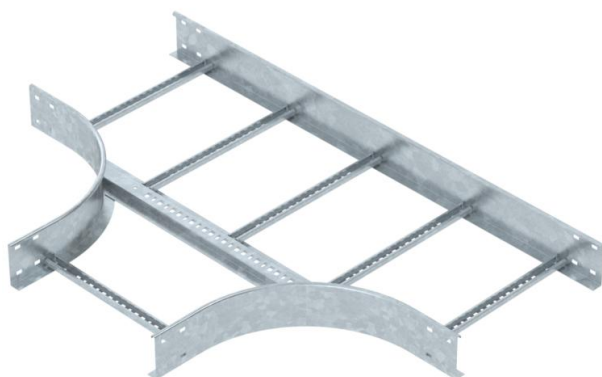
Fiche technique

Pièce en Té 110 FS

Référence: 6225316



Pièce en T, horizontale, avec échelon soudée pour tous les types d'échelles à câbles d'une hauteur latérale de 110 mm.
Les raccords doivent être commandés séparément en quantité nécessaire.



St

acier

FT

galvanisé à chaud par trempage

Données sources

Référence	6225316
Type	LT 1145 R3 FT
Désignation 1	Té de dérivation
Désignation 2	pour échelle à câbles
Fabricant	OBO
Dimension	110x450
Coloris	zinc
Matériau	acier
Surface	galvanisé à chaud par trempage
Norme de surface	DIN EN ISO 1461
Unité d'emballage minimale	1
Unité de mesure	Pièces
Poids	926,8 kg
Unité de poids	kg/100 paires
Empreinte CO2 (GWP) du berceau à la porte	20,852 kg CO2e / 1 Pièce

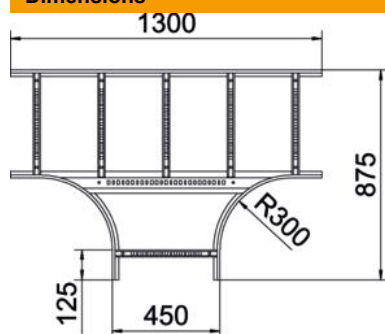
Fiche technique

Pièce en Té 110 FS

Référence: 6225316



Dimensions



Largeur	450 mm
Hauteur	110 mm
Cote B	450 mm
Cote R	300 mm

Caractéristiques techniques

Modèle des échelons	Profilé non perforé
Modèle de longeron latéral	Profilé plat
Version du connecteur	sans raccord
Forme de construction	Dérivation symétrique
Maintien en fonction	non
Acier inoxydable, décapé	non
Modèle longue portée	non
Épaisseur du longeron	1,5 mm