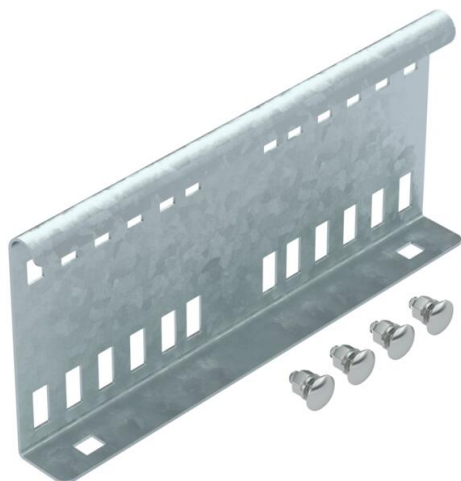


Koppelplaat als buitenverbinding voor de verbinding van kabelladders en hulpstukken met een zijhoogte van 110 mm en doorlopende zijkantperforatie.

De doorverbinding voor de potentiaalvereffening wordt door de schroefverbinding gegarandeerd



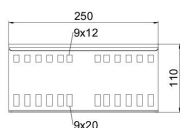
**St** Staal

**FT** thermisch verzinkt

### Stamgegevens

Artikelnummer	6216548
Type	LVG 110 FT
Omschrijving 1	Koppelplaat
Omschrijving 2	voor kabelladder
Fabrikant	OBO
Dimensie	114x250
Kleur	zink
Materiaal	Staal
Oppervlak	thermisch verzinkt
Oppervlaktenorm	DIN EN ISO 1461
Kleinste verkoop-eenheid	10
Eenheid van hoeveelheid	Stuk
Gewicht	53,16 kg
Eenheid gewicht	kg/100 st.
CO2-voetafdruk (GWP) van wieg tot poort	1,2144 kg CO2e / 1 Stuk

### Afmetingen



Afmetingen	114x250
Lengte	250 mm
Breedte	28 mm
Hoogte	110 mm
Plaatdikte	1,5 mm

### Technische gegevens

Uitvoering	Verbinder
Geschikt voor draadgoot	nee
Geschikt voor kabelladder	ja
Geschikt voor kabelgoot	nee
Geschikt voor kabeldraagsysteemhoogte	110 mm
Scharnierverbinder horizontaal	nee
Scharnierverbinder verticaal	nee
Roestvast staal, gebeitst	nee
Verbindingstype	Schroefverbinder