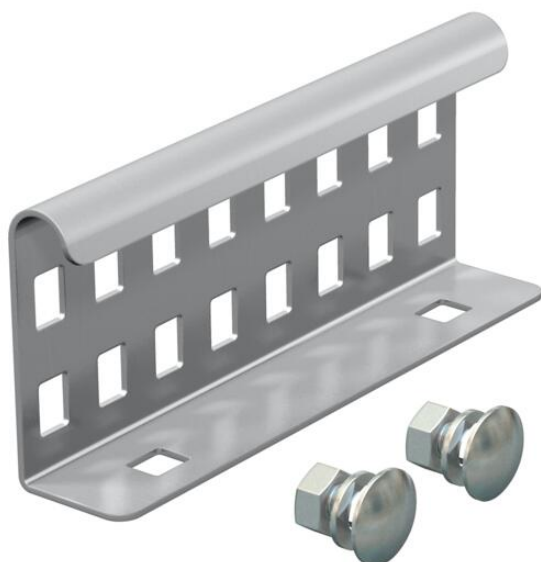


# Fiche technique

## Éclisses droites A4

Référence: 6208835



Raccord droit utilisé comme raccord extérieur pour l'éclissage d'échelles à câbles et de pièces de forme d'une hauteur latérale de 60 mm et avec perforation constante de longeron.  
La constance de la liaison équipotentielle est assurée par le raccord à vis.



A4	Acier, inoxydable 1.4571
2B	nu, traité

### Données sources

Référence	6208835
Type	LVG 60 A4
Désignation 1	Eclisse droite
Désignation 2	pour échelle à câbles
Fabricant	OBO
Dimension	64x150
Coloris	acier inoxydable
Matériau	Acier, inoxydable 1.4571
Surface	nu, traité
Norme de surface	
Unité d'emballage minimale	10
Unité de mesure	Pièces
Poids	20 kg
Unité de poids	kg/100 paires
Empreinte CO2 (GWP) du berceau à la porte	1,2579 kg CO2e / 1 Pièce

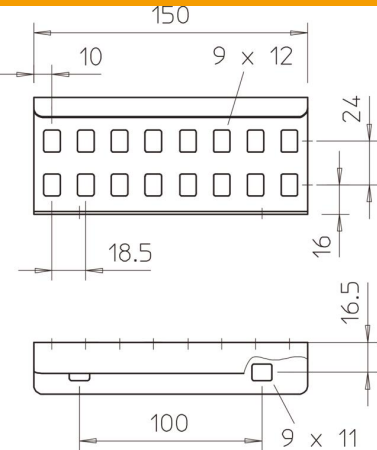
# Fiche technique

## Éclisses droites A4

Référence: 6208835



### Dimensions



Dimension	64x150
Longueur	150 mm
Largeur	28 mm
Hauteur	60 mm
Épaisseur de tôle	1,5 mm

### Caractéristiques techniques

Modèle	Raccord droits
Convient pour chemin de câbles en treillis	non
Convient pour échelle à câbles	oui
Convient pour chemin de câbles	non
Convient pour hauteur du système de support de câbles	60 mm
Éclisse articulée horizontale	non
Éclisse articulée verticale	non
Acier inoxydable, décapé	non
Type de raccordement	Éclisse droite